

POLYSAN

MANUFACTURING COMPANY

Каталог продукції

www.farbex.ua

Компанія ТОВ «ВП «ПОЛІСАН» є одним із провідних виробників лакофарбових матеріалів на ринку України, діяльність якої починається з 2003 року.

На сьогоднішній день у нашій продукції зацікавлені найрізноманітніші покупці: від найбільших будівельних компаній до кінцевих споживачів.

Впроваджена на підприємстві система управління якістю відповідно до стандарту ДСТУ ISO 9001:2015 дозволяє стабільно випускати якісну продукцію, забезпечуючи контроль на всіх етапах її виробництва.

Підприємство має добре налагоджену мережу збуту продукції на території України, а також у країнах ближнього і далекого зарубіжжя.

Ми пропонуємо широкий спектр найбільш затребуваної на ринку алкідної та водно-дисперсійної продукції під торговими марками «Maxima», «Farbex», «Delfi» і «DekART».

Вся продукція підприємства отримала позитивні висновки державної санітарно-епідеміологічної експертизи.

Компанія «ПОЛІСАН» є активним членом Асоціації українських виробників лакофарбової продукції (АУВЛП), яка представляє інтереси виробників лакофарбової продукції, виробників і постачальників обладнання, сировини, матеріалів і послуг для виробництва цієї продукції.



ТОВ «ВП «ПОЛІСАН»
ЧЛЕН АСОЦІАЦІЇ
УКРАЇНСЬКИХ ВИРОБНИКІВ
ЛАКОФАРБОВОЇ ПРОМИСЛОВОСТІ

**АСОЦІАЦІЯ
УВЛП**™



ТМ «МАХІМА»

КЛАС ЕЛІТ

ЗАХИСТ ТА ДЕКОРУВАННЯ ДЕРЕВИНИ

Деревозахисна ґрунтовка	6
Деревозахисний засіб	6
Лак паркетний	7
Лак яхтовий	7
Олія для деревини	8
Деревозахисна акрилова ґрунтовка	8
Лак панельний акриловий	9
Імпрегнат акриловий глибокого проникнення	9
Деревозахисний засіб акриловий	10
Лак паркетний поліуретан-акриловий	11
Лак яхтовий поліуретан-акриловий	11

ЗАХИСТ КАМЕНЯ

Засіб для захисту каменя	12
--------------------------	----

ЕМАЛІ ДЛЯ ЗАХИСТУ ДЕРЕВА ТА МЕТАЛУ

Емаль алкідна високоякісна	13
Емаль для підлоги зносостійка	14
Емаль алкідна для радіаторів опалення	14
Емаль акрилова для дерева та металу	15

ДЕКОРАТИВНІ ЕМАЛІ

Емаль декоративна акрилова	16
----------------------------	----

МАТЕРІАЛИ СПЕЦІАЛЬНОГО ПРИЗНАЧЕННЯ

Ґрунт-емаль 3 в 1 «Anticor Aqua»	17
Ґрунт антикорозійний швидковисихаючий	18
Розріджувач універсальний	18
Ґрунт-емаль швидковисихаюча	19
Емаль антикорозійна по металу 3 в 1, молоткова	20
Емаль антикорозійна по металу 3 в 1, графітна	21
Емаль антикорозійна по металу 3 в 1, гладка	22
Розчинник деароматизований	22

МАТЕРІАЛИ ДЛЯ ҐРУНТУВАННЯ

Ґрунт-концентрат 1:10 «Aqua Primer»	23
-------------------------------------	----

ЛАТЕКСНІ ФАРБИ

Латексна фарба для внутрішніх робіт «Silk Touch»	24
Фарба латексна «LOTOS»	25
Фарба латексна «MEGALATEX»	26

Фарба фасадна «URBAN»

26

ТМ «FARBEX»

КЛАС ПРЕМІУМ

ЗАХИСТ ТА ДЕКОРУВАННЯ ДЕРЕВИНИ

Лак паркетний ПФ-231	28
Лак ПФ-170	28

ЗАХИСТ ДЕРЕВА ТА МЕТАЛУ

Емаль алкідна ПФ-115П	29
Емаль алкідна ПФ-266 для підлоги	30
Ґрунтовка ГФ-021 антикорозійна	30

МАТЕРІАЛИ СПЕЦІАЛЬНОГО ПРИЗНАЧЕННЯ

Фарба для бетонних підлог ProBeton	31
Фарба для горизонтальної розмітки автомобільних доріг	32
Фарба для горизонтальної розмітки автомобільних доріг на смолі Mitsubishi	32
Емаль стирол-акрилова для радіаторів опалення	33
Клей ПВА D3 столярний	33
Водно-дисперсійний пігментний концентрат «FarbexColor»	34
Фарба для садових дерев та кущів	35

АНТИСЕПТИКИ, ҐРУНТОВКИ, ШПАКЛІВКИ

Антисептик для дерев'яних поверхонь	36
Антисептик для мінеральних поверхонь концентрат 1:4	36
Засіб вогнебіозахисний для деревини	37
Ґрунтовка силіконова глибокого проникнення	37
Ґрунтовка водно-дисперсійна акрилова глибокого проникнення «SuperBase»	38
Ґрунтовка-концентрат 1:4 водно-дисперсійна акрилова глибокого проникнення «SuperBase 1:4»	38
Шпаклівка фінішна акрилова	39
Шпаклівка для паркету, дерев'яних та мінеральних поверхонь	39

ФАРБИ ДЛЯ ЗОВНІШНІХ ТА ВНУТРІШНІХ РОБІТ

Фарба інтер'ерна для стін та стель білосніжна ВДА «BrilliantWhite»	40
Фарба інтер'ерна високоякісна ВДА «Interior»	40
Фарба для вологих приміщень ВДА «Wet Rooms»	41
Фарба латексна для зовнішніх та внутрішніх робіт «Mattlatex»	41
Фарба фасадна високоякісна ВДА «Facade»	42
Фарба фасадна силіконова	42
Фарба гумова універсальна	43

ДЕКОРАТИВНІ СТРУКТУРНІ МАТЕРІАЛИ

Структурна фарба для фасадів та інтер'єрів	44
Ґрунт адгезійний «Бетон-контакт»	45
Фарба-ґрунт універсальна	45
Штукатурка структурна акрилова «Баранець» зерно 1,0-1,5 мм	46
Штукатурка структурна акрилова «Короїд» зерно 2,0-2,5 мм	46
Фарба-ґрунт силіконова з кварцовим наповнювачем	47
Штукатурка структурна силіконова «Баранець» зерно 1,5 мм	48
Штукатурка структурна силіконова «Короїд» зерно 2,0 мм	48

ТМ «DELFI» КЛАС СТАНДАРТ

ЗАХИСТ ТА ДЕКОРУВАННЯ ДЕРЕВИНИ

Лак алкідний ПФ-170	50
Лазур для дерева	50

ЗАХИСТ ДЕРЕВА ТА МЕТАЛУ

Ґрунт-емаль по іржі 3 в 1	51
Емаль алкідна ПФ-115П	52
Емаль алкідна ПФ-266 для підлоги	53
Ґрунтовка по іржі ПФ-010 М	53

ФАРБИ ТА ҐРУНТОВКИ ДЛЯ ЗОВНІШНІХ ТА ВНУТРІШНІХ РОБІТ

Ґрунтовка-концентрат 1:4 акрилова глибокого проникнення «Profi Base»	54
Фарба латексна акрилова для стін і стель «Profi White»	55
Фарба латексна акрилова для внутрішніх робіт «Profi Latex»	55
Фарба латексна акрилова фасадна «Profi Facade»	56

ТМ «DEKART» КЛАС ЕКОНОМ

ЗАХИСТ ДЕРЕВА ТА МЕТАЛУ

Емаль алкідна ПФ-115П	58
Розчинник для емалей, лаків та фарб (аналог УАЙТ-СПІРИТУ)	58
Емаль алкідна ПФ-266 для підлоги	59
Ґрунтовка ГФ-021	59

ФАРБИ ТА ҐРУНТОВКИ ДЛЯ ЗОВНІШНІХ ТА ВНУТРІШНІХ РОБІТ

Ґрунтовка водно-дисперсійна акрилова глибокого проникнення «Base»	60
Фарба інтер'єрна для стін та стель білосніжна «Ultra White»	60
Фарба інтер'єрна «Interior Paint»	61
Фарба фасадна «Facade Paint»	61

ЗАГАЛЬНІ ХАРАКТЕРИСТИКИ ТА КЛАСИФІКАЦІЯ ПРОДУКЦІЇ

Загальні поради при фарбуванні	62
Стійкість до мокрого стирання (ДСТУ EN 13300)	62
Класифікація ступеню блиску (ДСТУ EN 13300; ДСТУ EN 1062)	62
Характеристики акрилових та силіконових матеріалів	63
Переваги / недоліки акрилових та силіконових матеріалів	63



Maxima®

Торгова марка «Maxima» / Клас «ЕЛІТ»

Особливою гордістю компанії «ПОЛІСАН» є лакофарбові матеріали ТМ «Maxima» класу «Еліт». Продукція ТМ «Maxima» поєднує в собі найкращу сировину, прогресивні знання і новітні технології. Суворий контроль процесу виробництва дозволяє продукції ТМ «Maxima» змагатися і бути на рівні (а в багатьох випадках і перевершувати) кращих зарубіжних аналогів. Лакофарбові матеріали ТМ «Maxima» можуть задовольнити найвищі вимоги кожного споживача.

Дерезозахисна ґрунтовка



зовні / всередині приміщень

Призначена для обробки стін, дверей, віконних рам, причалів, терас та інших нових або очищених від старого лакофарбового матеріалу дерев'яних поверхонь при проведенні зовнішніх і внутрішніх робіт. Рекомендується як базове покриття перед нанесенням лаків та алкідних дерезозахисних засобів ТМ «Maxima» на основі розчинників.

- захист від плісняви, синяви, гнилі
- проникає всередину волокон деревини та стабілізує їх
- наноситься на нефарбовану або очищену від старого лакофарбового матеріалу поверхню

Плівкоутворювач	алкідний лак
Колір	безкольоровий
Розчинник	розчинник деароматизований ТМ «Maxima»
Спосіб нанесення	пензель, валик, фарборозпилювач, губка
Норма витрати в 1 шар	пиляна деревина - 125-250 мл/м² стругана деревина - 80-125 мл/м²
Час висихання	2 години
Строк придатності	36 місяців
Фасування	0,75 л, 2,5 л, 10 л, 20 л

Дерезозахисний засіб



зовні / всередині приміщень

Призначений для декоративно-захисного фарбування дерев'яних виробів і конструкцій: стін, дверей, віконних рам, колон, терас, перил, сходів, садових меблів, елементів огорожі та інших нових або раніше оброблених дерезозахисним засобом дерев'яних поверхонь. Особливо добре підходить для струганої деревини.

- захист від УФ-випромінювання, атмосферних впливів та дії води
- глибоко проникає у деревину, підкреслює її структуру
- захист від шкідників деревини, плісняви, грибкових захворювань та гниття

Плівкоутворювач	алкідний лак
Ступінь блиску	глянцевий
Колір	9 кольорів
Розчинник	розчинник деароматизований ТМ «Maxima»
Спосіб нанесення	пензель, валик, фарборозпилювач, губка
Норма витрати в 1 шар	пиляна деревина - 125-250 мл/м² стругана деревина - 80-125 мл/м²
Час висихання	8 годин
Строк придатності	36 місяців
Фасування	0,75 л, 2,5 л, 10 л, 20 л



безкольоровий



калужниця



горіхове дерево



дуб



тікове дерево



палісандр



осінній клен



горобина



червоне дерево

Рекламний зразок. Кінцевий відтінок може відрізнятися від даного зразка залежно від типу і структури деревини, методу нанесення, товщини та кількості шарів, а також ступеня розбавлення засобу!

Лак паркетний

всередині приміщень

Призначений для покриття паркету в житлових приміщеннях, лакування дерев'яних сходів та інших виробів з дерева, які зазнають високих механічних навантажень. Рекомендується для обробки бетонних підлог (лакування, зв'язування пилу).

- висока стійкість до стирання, ударів, подряпин та механічних навантажень
- створює міцне та довговічне покриття
- підкреслює структуру деревини, зберігає її природній вигляд

Плівкоутворювач	алкідно-уретановий лак
Ступінь блиску	глянцевий, напівматовий, матовий
Колір	безкольоровий
Розчинник	розчинник деароматизований ТМ «Maxima»
Спосіб нанесення	пензель, валик, фарборозпилювач
Норма витрати в 1 шар	60-80 мл/м²
Час висихання	4 години
Строк придатності	24 місяці
Фасування	0,75 л, 2,5 л, 10 л, 20 л



Лак яхтовий

зовні / всередині приміщень

Призначений для декоративного захисту дерев'яних надводних і внутрішніх частин морських та річкових типів судів, а також вікон, дверей та інших дерев'яних конструкцій.

- стійкість до підвищеної вологості, перепаду температур та інших атмосферних впливів, УФ-променів
- стійкість до стирання, дряпання, ударів і механічних навантажень
- утворює міцну плівку, яка не тріскається з часом

Плівкоутворювач	алкідно-уретановий лак
Ступінь блиску	глянцевий, напівматовий, матовий
Колір	безкольоровий
Розчинник	розчинник деароматизований ТМ «Maxima»
Спосіб нанесення	пензель, валик, фарборозпилювач
Норма витрати в 1 шар	60-80 мл/м²
Час висихання	4 години
Строк придатності	24 місяці
Фасування	0,75 л, 2,5 л, 20 л



Олія для деревини



зовні / всередині приміщень

Призначена для захисту необробленої деревини або дерев'яних поверхонь, повністю очищених до чистої деревини, а також для повторної обробки поверхонь, раніше просочених олією для деревини ТМ «Maxima». Підходить для обробки стін, дверей, віконних рам, колон, терас, перил, садових меблів, елементів огорож та інших дерев'яних поверхонь.

- **глибоко проникає у деревину, не утворюючи плівки**
- **завдяки наявності у своєму складі воску надійно захищає від атмосферних впливів і проникнення вологи, дозволяє поверхні «дихати»**
- **перешкоджає розвитку цвілі і грибків**

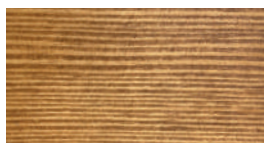
Плівкоутворювач	лляна та тунгова олія
Колір	5 кольорів
Розчинник	розчинник деароматизований ТМ «Maxima»
Спосіб нанесення	пензель, губка, валик
Норма витрати в 1 шар	40-60 г/м²
Час висихання	24 години
Строк придатності	24 місяці
Фасування	0,65 кг



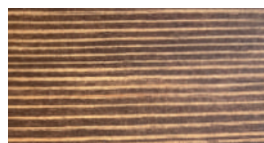
безкольоровий



береза



золотий дуб



мигдаль



венге

Рекламний зразок. Кінцевий відтінок може відрізнятися від даного зразка залежно від типу і структури деревини, методу нанесення, товщини та кількості шарів, а також ступеня розбавлення засобу!

Деревозахисна акрилова ґрунтовка



зовні / всередині приміщень

Призначена для ґрунтування різних порід деревини, ДСП, ДВП, МДФ, «вагонки», нових або очищених від старого лакофарбового матеріалу дерев'яних поверхонь (стін і стель, дверей, віконних рам, меблів, причалів, терас та ін.) перед фарбуванням водно-дисперсійними матеріалами.

- **захист від шкідників деревини і грибкових захворювань**
- **не змінює колір деревини**
- **наноситься на нефарбовану або очищену від старого лакофарбового матеріалу поверхню**

Плівкоутворювач	модифікована акрилова емульсія
Колір	безкольоровий
Розріджувач	вода
Спосіб нанесення	пензель, валик, фарборозпилювач
Норма витрати в 1 шар	80-125 мл/м²
Час висихання	1 година
Строк придатності	36 місяців
Фасування	0,75 л



Лак панельний акриловий

зовні / всередині приміщень

Призначений для декоративно-захисного покриття «вагонки», плінтусів, панелей з натурального дерева, фанери, ДСП, ДВП, МДФ, мінеральних поверхонь (цегла, декоративний камінь, бетон, штукатурка, шпаклівка). Не застосовувати для лакування підлоги і меблів!

- створює міцну та еластичну плівку, яка не жовтіє і не тріскається з часом
- не змінює колір деревини, підкреслює її природну красу
- стійкий до вологого очищення із використанням м'яких засобів

Плівкоутворювач	акрилова дисперсія
Ступінь блиску	глянцевий, шовковисто-матовий
Колір	безкольоровий
Розріджувач	вода
Спосіб нанесення	пензель, валик, фарборозпилювач
Норма витрати в 1 шар	80-100 мл/м²
Час висихання	2 години
Строк придатності	36 місяців
Фасування	0,9 кг; 3 кг; 5 кг; 10 кг; 20 кг



Імпрегнат акриловий глибокого проникнення

зовні / всередині приміщень

Призначений для декоративно-захисної обробки шліфованих і нешліфованих дерев'яних поверхонь (фасадів будівель, елементів огорожі, альтанок, терас, балконів, панелей, балок, дверей, віконних рам, меблів і ін.).

- завдяки наявності у своєму складі воску надає поверхні водовідштовхувальні властивості та захищає її від руйнуючої дії вологи
- глибоко проникає у деревину, підкреслює її структуру
- захист від атмосферних впливів
- захист від шкідників деревини, плісняви, грибків та гниття

Плівкоутворювач	модифікована акрилова дисперсія
Ступінь блиску	шовковисто-матовий
Колір	13 кольорів
Розріджувач	вода
Спосіб нанесення	пензель, валик, губка
Норма витрати в 1 шар	пиляна деревина - 50-100 мл/м² стругана деревина - 100-150 мл/м²
Час висихання	1 година
Строк придатності	36 місяців
Фасування	0,75 л, 3 л



безкольоровий



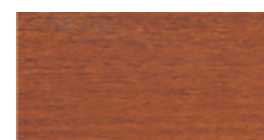
білий



дуб



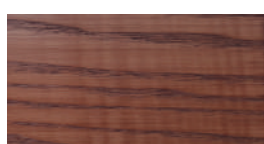
сосна



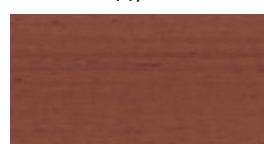
тік натуральний



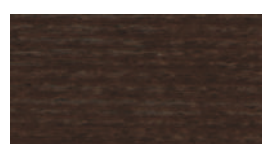
махагон



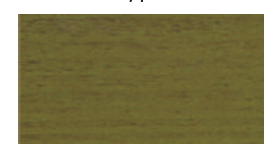
каштан



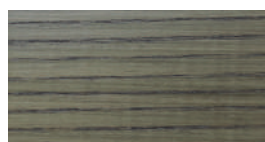
коричневий



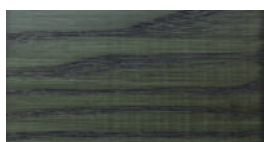
венге



оливковий



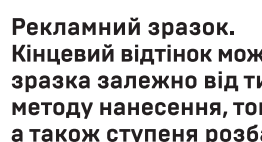
карпатська ялина



зелений



волоський горіх



Рекламний зразок.

Кінцевий відтінок може відрізнятися від даного зразка залежно від типу і структури деревини, методу нанесення, товщини та кількості шарів, а також ступеня розбавлення засобу!

Дерезозахисний засіб акриловий



зовні / всередині приміщень

Призначений для довготривалого захисту і декоративного оздоблення нових і раніше оброблених акриловим дерезозахисним засобом дерез'яних поверхонь (фасадів будівель, елементів огорож, альтанок, терас, балконів, панелей, балок, дверей, віконних рам, меблів і ін.).

- глибоко поглинається поверхнею
- захист від УФ-випромінювання та атмосферних впливів
- підкреслює структуру дерезини
- захист від шкідників дерезини, плісняви, грибків та гниття

Плівкоутворювач	акрилова дисперсія
Ступінь блиску	напівглянцевий
Колір	10 кольорів
Розріджувач	вода
Спосіб нанесення	пензель, валик, фарборозпилювач
Норма витрати в 1 шар	100-200 г/м²
Час висихання	1 година
Строк придатності	36 місяців
Фасування	0,75 л, 2,5 л, 20 л



безкольоровий



калужниця



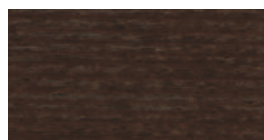
горіхове дерезо



дуб



тікове дерезо



палісандр



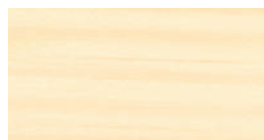
осінній клен



горобина



червоне дерезо



білий

Рекламний зразок. Кінцевий відтінок може відрізнятися від даного зразка залежно від типу і структури дерезини, методу нанесення, товщини та кількості шарів, а також ступеня розбавлення засобу!



Лак паркетний поліуретан-акриловий

всередині приміщень

Призначений для декоративно-захисного покриття паркетної та дерев'яної підлоги із інтенсивним експлуатаційним навантаженням. Також використовується для лакування сходів, меблів, вікон, дверей та інших дерев'яних поверхонь.

- стійкий до дії побутових миючих засобів, має високу зносостійкість, міцність, еластичність та довговічність покриття
- створює міцне, еластичне та довговічне покриття
- підкреслює природну структуру деревини, зберігаючи її природний вигляд
- швидко висихає

Плівкоутворювач	поліуретан-акрилова дисперсія
Ступінь блиску	глянцевий, шовковисто-матовий
Колір	безкольоровий
Розріджувач	вода
Спосіб нанесення	пензель, валик, спеціальний шпатель
Норма витрати в 1 шар	80-100 мл/м²
Час висихання	4 години
Строк придатності	36 місяців
Фасування	0,75 л, 2,5 л, 5 л, 10 л, 20 л



Лак яхтовий поліуретан-акриловий

зовні / всередині приміщень

Призначений для довготривалого захисту та надання декоративного ефекту дерев'яним надводним і внутрішнім деталям морських, річкових типів судів, човнів, яхт, а також віконних рам, дверей, обшитих деревом стін і стель, меблів та інших дерев'яних поверхонь.

- має високу стійкість до зовнішніх впливів навколишнього середовища: УФ-випромінювання, тривалої дії прісної та морської води, а також впливів вологи та побутових миючих засобів
- стійкість до стирання, подряпин, ударів та інших інтенсивних механічних навантажень
- утворює міцну та еластичну плівку, яка не тріскається з часом
- швидко висихає

Плівкоутворювач	поліуретан-акрилова дисперсія
Ступінь блиску	глянцевий
Колір	безкольоровий
Розріджувач	вода
Спосіб нанесення	пензель, валик, фарборозпилювач
Норма витрати в 1 шар	80-100 мл/м²
Час висихання	4 години
Строк придатності	36 місяців
Фасування	0,75 л, 2,5 л, 5 л, 20 л



Засіб для захисту каменя



зовні приміщень

Призначений для зовнішніх робіт з обробки різних мінеральних поверхонь, таких як натуральний та штучний камінь, цегла, бетон, тротуарна плитка, бордюри тощо.

- створює ефект «мокрого» каменя
- стійкість до перепадів температур, атмосферних дій, дії води, ультрафіолету, миючих засобів, індустриальних та автомобільних масел
- надає поверхні водовідштовхувальні властивості
- зміцнює адгезійно слабкі мінеральні поверхні

Плівкоутворювач	акриловий сополімер
Ступінь блиску	глянцевий
Колір	безкольоровий
Розріджувач	розріджувач універсальний ТМ «Maxima»
Спосіб нанесення	пензель, валик, фарборозпилювач
Норма витрати в 1 шар	50-100 мл/м²
Час висихання	1 година
Строк придатності	18 місяців
Фасування	0,75 л, 2,7 л



Емаль алкідна високоякісна

зовні / всередині приміщень

Призначена для фарбування попередньо заґрунтованих металевих, мінеральних, дерев'яних та інших поверхонь, які зазнають атмосферного впливу і для фарбування всередині приміщень.

- високий ступінь блиску
- має відмінні показники атмосферостійкості, зносостійкості та міцності покриття
- витримує коливання температур
- створює покриття стійке до миття миючими та дезінфікуючими засобами.



Плівкоутворювач	алкідний лак
Ступінь блиску	глянцевий, матовий
Колір	17 кольорів із глянцевим ступенем блиску, 2 кольори з матовим ступенем блиску
Розчинник	розчинник деароматизований ТМ «Maxima»
Спосіб нанесення	пензель, валик, фарборозпилувач
Норма витрати в 1 шар	40-60 г/м²
Час висихання	24 години
Строк придатності	36 місяців
Фасування	0,7 кг, 2,3 кг, 20 кг, 45 кг



Кольори з глянцевим ступенем блиску



білий



жовтий



червоний



яскраво-зелений



зелений



бежевий



червоно-коричневий



вишневий



світлий горіх



горіховий



шоколадний



бірюзовий



яскраво-блакитний



синій



сірий



темно-сірий



чорний

Кольори з матовим ступенем блиску



білий



чорний

Рекламний зразок.

Кінцевий відтінок може відрізнятися від даного зразка залежно від типу основи, методу нанесення, товщини та кількості шарів, а також ступеня розбавлення емалі!

Емаль для підлоги зносостійка



всередині приміщень

Призначена для фарбування нових та ремонту старих дерев'яних і бетонних підлог усередині приміщення.

- підвищений ступінь блиску
- стійка до стирання, подряпин та інтенсивного навантаження
- стійка до миття м'якими та дезінфікуючими засобами

Плівкоутворювач	алкідно-уретановий лак
Ступінь блиску	глянцевий
Колір	2 кольори
Розчинник	розчинник деароматизований ТМ «Maxima»
Спосіб нанесення	пензель, валик, фарборозпилювач
Норма витрати в 1 шар	50-90 г/м²
Час висихання	8 годин
Строк придатності	36 місяців
Фасування	0,7 кг, 2,3 кг



жовто-коричневий



червоно-коричневий

Рекламний зразок.
Можлива незначна відмінність кольорів.

Емаль алкідна для радіаторів опалення



зовні / всередині приміщень

Призначена для фарбування радіаторів опалення, а також для будь-яких дерев'яних і заґрунтованих металевих поверхонь, що перебувають під постійною дією високих температур.

- білосніжна, не жовтіє з часом
- стійка до підвищених температур (не більше + 80 °C)
- стійка до багаторазового миття

Плівкоутворювач	алкідний лак
Блиск	глянцевий
Колір	білий
Розчинник	розчинник деароматизований ТМ «Maxima»
Спосіб нанесення	пензель, валик, фарборозпилювач
Норма витрати в 1 шар	40-60 г/м²
Час висихання	18 годин
Строк придатності	36 місяців
Фасування	0,7 кг

Емаль декоративна акрилова

зовні / всередині приміщень



Емаль з ефектом «перламутр», ідеально підходить для декоративно-захисної обробки стін, стель, вікон, дверей, меблів, кованих виробів, елементів декору (плінтусів, багетів, ліпнини та ін.), а також творчого оформлення різних поверхонь.

- забезпечує стійкий колір і блиск
- висока стійкість до механічних навантажень, стирання та миття миючими засобами
- підвищена стійкість до атмосферних впливів, УФ-променів та вологи

Плівкоутворювач	акриловий латекс
Колір	8 кольорів
Розріджувач	вода
Спосіб нанесення	губка, пензель
Норма витрати в 1 шар	100-160 г/м²
Час висихання	1 година
Строк придатності	24 місяці
Фасування	0,1 кг, 0,5 кг



золото



червоне золото



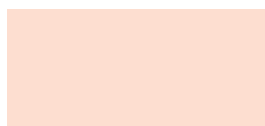
срібло



мідь



бронза



перлина



антична бронза



графіт

Рекламний зразок.

Можлива незначна відмінність кольорів.

Ґрунт-емаль 3 в 1 «Anticor Aqua»

зовні / всередині приміщень

Призначена для антикорозійного захисту та декоративного фарбування поверхонь із чорного та оцинкованого металу (чистих або зі слідами корозії завтовшки до 100 мкм), алюмінію, а також для захисту дерев'яних та мінеральних поверхонь. Застосовується для фарбування обладнання, механізмів, елементів споруд, залізничного транспорту, сільськогосподарської техніки, огорожень, воріт, дахів, водовідливів та інших металевих поверхонь.

- функціонально об'єднує в собі: адгезійну ґрунтовку, захист від корозії та фінішну емаль
- утворює антикорозійне покриття, стійке до впливу води, атмосферних впливів, індустріальних масел та побутових миючих засобів
- довговічність до 15 років підтверджена протоколами випробувань згідно ДСТУ ISO 12944-1



Плівкоутворювач	акрилова дисперсія
Ступінь блиску	глянцевий
Колір	5 кольорів із глянцевим ступенем блиску
Розріджувач	вода
Спосіб нанесення	пензель, валик, фарборозпилювач
Норма витрати в 1 шар	80-120 г/м²
Час висихання	2 години
Строк придатності	36 місяців
Фасування	0,9 кг, 2,7 кг



білий
(RAL 9003*)



шоколадний
(RAL 8017*)



сірий
(RAL 7046*)



графіт
(RAL 7024*)



чорний
(RAL 9005*)

Рекламний зразок.

Кінцевий відтінок може відрізнятися від даного зразка залежно від типу основи, методу нанесення, товщини та кількості шарів, а також ступеня розбавлення ґрунт-емалі!

*Колір наближено до каталогу RAL.

Ґрунт антикорозійний швидковисихаючий

зовні / всередині приміщень



Призначений для ґрунтування поверхонь із сталі, оцинковки, чавуну та інших металів (чистих або зі слідами корозії завтовшки до 100 мкм) перед нанесенням органорозчинних та водно-дисперсійних лакофарбових матеріалів. Допускається нанесення на дерев'яні поверхні.

Застосовується для ґрунтування конструкцій та виробів із металу, сільськогосподарської техніки, залізничного транспорту, промислового обладнання, верстатів, огорожень, елементів декоративного оздоблення і т.п.

- утворює надійне антикорозійне покриття, стійке до впливу індустриальних масел, вологи, солей та побутових мийних засобів
- характеризується високою твердістю, експлуатаційною витривалістю та відмінною адгезією до основи
- швидко висихає, що дозволяє наносити наступні лакофарбові матеріали вже через 1 годину

Плівкоутворювач	модифікована алкідна смола
Ступінь блиску	матовий
Колір	2 кольори
Розріджувач	розріджувач універсальний ТМ «Maxima»
Спосіб нанесення	пензель, валик з коротким ворсом, фарборозпилювач
Норма витрати в 1 шар	60-120 г/м²
Час висихання	30 хвилин
Строк придатності	24 місяці
Фасування	0,9 кг, 2,8 кг, 12 кг, 25 кг, 50 кг



сірий



червоно-коричневий

Рекламний зразок.
Можлива незначна відмінність кольорів.

Розріджувач універсальний



зовні / всередині приміщень

Призначений для розрідження до робочої в'язкості антикорозійних матеріалів на основі модифікованих алкідних, алкідно-стирольних смол, а також інших матеріалів на акрил-стирольній, нітро-целюлозній, пентафталевій, глифталевій, масляній та інших основах, знежирення металевих поверхонь, а також очищення малярного інструменту та устаткування.

Не використовувати для матеріалів на водній основі.

Строк придатності	36 місяців
Фасування	0,5 л, 10 л



Ґрунт-емаль швидковисихаюча

зовні / всередині приміщень

Призначена для антикорозійного захисту і декоративного фарбування металевих поверхонь (металоконструкцій промислового призначення, технологічного обладнання, сільськогосподарської техніки, двигунів, мостів, дорожніх огорожень і т.п.), а також дерев'яних, бетонних та інших поверхонь.

- швидко висихає
- пофарбована поверхня зберігатиме свої захисні властивості до 10 років
- поверхня, яка фарбується, не потребує попереднього ґрунтування
- забезпечує надійний захист металу за рахунок антикорозійних добавок



Плівкоутворювач	модифікована алкідна смола
Ступінь блиску	глянцевий, матовий
Колір	12 кольорів із глянцевим ступенем блиску, 4 кольори із матовим ступенем блиску
Розріджувач	розріджувач універсальний ТМ «Maxima»
Спосіб нанесення	пензель, валик, фарборозпилювач
Норма витрати в 1 шар	70-100 г/м²
Час висихання	1 година
Строк придатності	24 місяці
Фасування	0,75 кг, 2,5 кг, 20 кг, 45 кг



Кольори з глянцевим ступенем блиску



Кольори з матовим ступенем блиску



Рекламний зразок.

Кінцевий відтінок може відрізнятися від даного зразка залежно від типу основи, методу нанесення, товщини та кількості шарів, а також ступеня розбавлення ґрунт-емалі!

Емаль антикорозійна по металу 3 в 1, молоткова

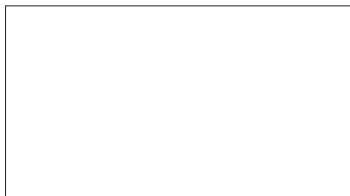
зовні / всередині приміщень

Призначена для захисту від корозії та декоративної обробки металевих поверхонь (чистих, пофарбованих, покритих іржею) із сталі, чавуну, нержавіючої сталі, кольорових металів (огорожень, воріт, будівельних конструкцій, сільськогосподарської техніки, металевих шаф, верстатів, металевих вікон та дверей, елементів декоративної обробки і т.п.), а також дерев'яних поверхонь.



- пофарбована поверхня зберігатиме свої захисні властивості до 10 років
- універсальна 3 в 1: адгезійна ґрунтовка, захист від корозії та фінішна емаль
- утворює антикорозійну плівку з перламутровим молотковим ефектом, яка захищає поверхню металу від дії води та атмосферних впливів

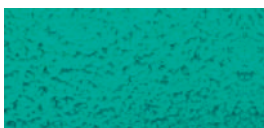
Плівкоутворювач	модифікована алкідна смола
Ступінь блиску	глянцевий
Колір	7 кольорів
Розріджувач	розріджувач універсальний ТМ «Maxima»
Спосіб нанесення	пензель із натуральної щетини, валик з коротким ворсом, фарборозпилювач
Норма витрати в 1 шар	80-125 г/м²
Час висихання	4 години
Строк придатності	36 місяців
Фасування	0,75 кг, 2,3 кг, 10 кг, 20 кг



бордо



бронза



зелений



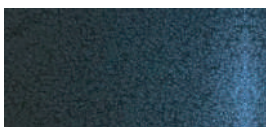
темно-коричневий



сріблястий



антрацит



чорний

Рекламний зразок.

Кінцевий відтінок може відрізнитися від даного зразка залежно від типу основи, методу нанесення, товщини та кількості шарів, а також ступеня розбавлення емалі!



Емаль антикорозійна по металу 3 в 1, графітна

зовні / всередині приміщень

Призначена для захисту від корозії та декоративної обробки металевих поверхонь (чистих, пофарбованих, покритих іржею) із сталі, чавуну, нержавіючої сталі, кольорових металів (огорожень, воріт, будівельних конструкцій, сільськогосподарської техніки, металевих шаф, верстатів, металевих вікон та дверей, елементів декоративного оздоблення і т.п.), а також дерев'яних поверхонь.

- пофарбована поверхня зберігатиме свої захисні властивості до 10 років
- являє собою емаль по металу 3 в 1, яка функціонально об'єднує в собі: адгезійну ґрунтовку, захист від корозії та фінішну емаль
- утворює декоративну рельєфну структуру, яка візуально маскує і вирівнює нерівності поверхні



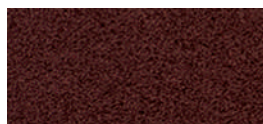
Плівкоутворювач	модифікована алкідна смола
Колір	5 кольорів
Розріджувач	розріджувач універсальний ТМ «Maxima»
Спосіб нанесення	пензель, валик, фарборозпилювач
Норма витрати в 1 шар	100-150 г/м²
Час висихання	1 година
Строк придатності	24 місяці
Фасування	0,75 кг, 2,3 кг



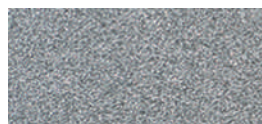
сірий



коричневий



шоколадний



сріблястий



чорний

Рекламний зразок.

Кінцевий відтінок може відрізнятися від даного зразка залежно від типу основи, методу нанесення, товщини та кількості шарів, а також ступеня розбавлення емалі!



Емаль антикорозійна по металу 3 в 1, гладка



зовні / всередині приміщень

Призначена для захисту від корозії та декоративної обробки металевих поверхонь, а також для дерев'яних поверхонь.

- пофарбована поверхня зберігатиме свої захисні властивості до 10 років
- являє собою емаль по металу 3 в 1, яка функціонально об'єднує в собі: адгезійну ґрунтовку, захист від корозії та фінішну емаль
- утворює плівку, яка захищає поверхню металу від дії вологи

Плівкоутворювач	модифікована алкідна смола
Ступінь блиску	глянцевий
Колір	7 кольорів
Розчинник	розчинник деароматизований ТМ «Maxima»
Спосіб нанесення	пензель, валик, фарборозпилювач
Норма витрати в 1 шар	40-60 мл/м²
Час висихання	8 годин
Строк придатності	36 місяців
Фасування	0,75 л, 2,5 л, 20 л



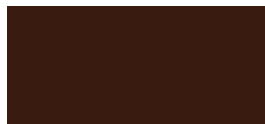
білий



зелений



вишневий



темно-коричневий



сірий



темно-сірий



чорний

Рекламний зразок. Кінцевий відтінок може відрізнятися від даного зразка залежно від типу основи, методу нанесення, товщини та кількості шарів а також ступеня розбавлення емалі!

Розчинник деароматизований



зовні / всередині приміщень

Використовується як аналог уайт-спіриту (без різкого запаху) для розбавлення емалей, лаків, ґрунтовок, масляних фарб, олифи, бітумних та інших матеріалів на органічній основі, а також для очищення інструменту, знежирення металевих та інших поверхонь.

Не використовувати для матеріалів на водній основі!

Розчинник додавати до лакофарбового матеріалу невеликими порціями, ретельно перемішуючи, до отримання необхідної в'язкості.

Для очищення поверхонь використовувати ганчірку змочену розчинником.

Строк придатності	24 місяці
Фасування	0,5 л, 10 л

Ґрунт-концентрат 1:10 «Aqua Primer»

зовні / всередині приміщень

Призначений для покращення адгезії та вирівнювання поглинальної здатності різних мінеральних поверхонь перед проведенням оздоблювальних та фарбувальних робіт, наклеюванням шпалер, кахлю, паркету, підлогових покриттів.

- збільшує адгезію будівельних матеріалів до основ
- глибоко проникає та укріплює поверхню
- знижує витрату лакофарбового матеріалу та збільшує термін служби фінішного покриття
- зменшує водопоглинання основи



Плівкоутворювач	акрилова дисперсія
Розріджувач	вода
Спосіб нанесення	пензель, валик, фарборозпилювач
Норма витрати в 1 шар	100-150 г/м² розбавленого ґрунт-концентрату
Час висихання	до 2 годин
Строк придатності	24 місяці
Фасування	1 л



Перед ґрунтуванням необхідно приготувати розчин. У чисту ємність налити воду, додати ґрунт-концентрат та ретельно перемішати протягом двох хвилин.

Залежно від типу поверхні, співвідношення води та ґрунт-концентрату виглядає наступним чином:

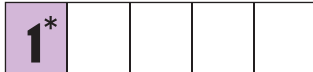
Розбавлення	Застосування	Витрата ґрунт-концентрату
Без розбавлення	НЕ ЗАСТОСОВУВАТИ	
1:4	у випадках надмірно крихких поверхонь, які осипаються	20-30 г/м²
1:6	дуже крихкі, пористі та сильнопоглинаючі поверхні: газобетон, пінобетон і т.п.	15-20 г/м²
1:8	поверхні із середньою поглинальною здатністю: штукатурка, гіпсокартон, і т.п.	12-15 г/м²
1:10	поверхні із слабкою поглинальною здатністю: камінь, бетон, цегла і т.п.	10-12 г/м²

Латексна фарба для внутрішніх робіт «Silk Touch»

Витрата в 1 шар:



Стійкість до мокрого стирання за ДСТУ EN 13300



*стійка до багаторазового інтенсивного миття

всередині приміщень

Призначена для фарбування поверхонь всередині приміщень, виконаних із мінеральних (цементна і цементно-вапняна штукатурка, шпаклівка, цегла, гіпс, бетон), дерев'яних основ, шпалер на паперовій і скловолокнистій основі. Застосовується для фарбування стін і стель у приміщеннях з нормальною і підвищеною вологістю: житлові та офісні приміщення, спальні, коридори, сходові клітки, салони, клуби, виробничі приміщення і т.д. Не підходить для фарбування підлог, дверей та меблів.

- до складу фарби входить високоякісний латекс, який забезпечує утворення міцного покриття, стійкого до багаторазового інтенсивного миття
- дозволяє сформувати ідеально рівну поверхню з високими декоративними властивостями
- висока покривна здатність

Плівкоутворювач	акриловий латекс
Ступінь блиску	глибоко-матовий, матовий, шовковисто-матовий
Колір	білий (можливе колорування)
Розріджувач	вода
Спосіб нанесення	пензель, валик, фарборозпилювач
Норма витрати в 1 шар	Silk Touch 1, 3, 7 - 110- 150 г/м²
Час висихання	1 година
Строк придатності	36 місяців
Фасування	Silk Touch 1: 1,2 кг, 3,5 кг, 6 кг, 12 кг; Silk Touch 3, 7: база А - 1,2 кг, 3,5 кг, 6 кг, 12 кг; база В, TR - 1 кг, 3 кг, 5 кг, 10 кг

глибоко матова



матова



шовковисто-матова



Тонується пігментним концентратом ТМ «Farbex Color» та іншими тонувальними пастами

Фарба латексна «LOTOS»

всередині приміщень

Призначена для первинного та ремонтного фарбування стін та стель в сухих і вологих приміщеннях із високим експлуатаційним навантаженням: дитячих кімнатах, медичних, дошкільних та навчальних закладах, житлових та адміністративних приміщеннях, торгово-розважальних закладах та промислових приміщеннях.

Не підходить для фарбування підлог, дверей та меблів!

- фарба є гіпоалергенною, а тому не проявляє подразнюючу, шкірно-резорбтивну та сенсibiliзуючу (алергенну) дію
- не містить у своєму складі летких органічних сполук (ЛОС)
- завдяки додаванню у склад фарби воску, забезпечується «ефект лотосу» - пофарбоване покриття набуває водовідштовхувальних властивостей, сприяє легшому очищенню забруднень із поверхні
- відрізняється відмінною покривною здатністю, високою стійкістю до багаторазового інтенсивного миття та паропроникністю



Плівкоутворювач	акриловий латекс
Ступінь блиску	шовковисто-матовий
Колір	білий (можливе колорування)
Розріджувач	вода
Спосіб нанесення	пензель, валик, фарборозпилювач
Норма витрати в 1 шар	100-150 г/м²
Час висихання	1 година
Строк придатності	36 місяців
Фасування	1,2 кг, 3,5 кг, 6 кг, 12 кг



Стійкість до мокрого стирання за ДСТУ EN 13300

1*				
----	--	--	--	--

*стійка до багаторазового інтенсивного миття

Витрата в 1 шар:

1,2 kg до 12 м²

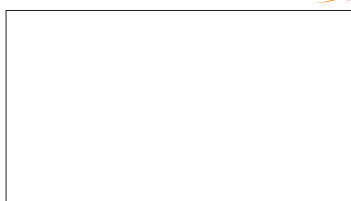
3,5 kg до 36 м²

6 kg до 60 м²

12 kg до 120 м²



Фарба латексна «MEGALATEX»



Стійкість до мокрого стирання за ДСТУ EN 13300

1*				
----	--	--	--	--

*стійка до багаторазового інтенсивного миття

Класифікація за ДСТУ EN 1062-1

G ₃	E ₂	S ₁	V ₁	W ₂	A ₀	C ₀
----------------	----------------	----------------	----------------	----------------	----------------	----------------

зовні / всередині приміщень

Латексна фарба застосовується для фарбування стін і стель у приміщеннях, які зазнають високих експлуатаційних навантажень: спортивних комплексах, торгово-розважальних закладах, адміністративних приміщеннях, місцях громадського користування, навчальних закладах, закладах охорони здоров'я та житлових приміщеннях, а також для фарбування фасадів будівель різного призначення.

Не підходить для фарбування підлог, дверей та меблів!

- матова, чудово приховує незначні нерівності на поверхні
- створює на поверхні міцне покриття, стійке до багаторазового інтенсивного миття м'якими та дезінфікуючими засобами
- висока паропроникність (не перешкоджає «диханню» поверхні)
- забезпечує відмінну покривність

Плівкоутворювач	акриловий латекс
Ступінь блиску	матовий
Колір	білий (можливе колорування)
Розріджувач	вода
Спосіб нанесення	пензель, валик, фарборозпилювач
Норма витрати в 1 шар	110-150 г/м²
Час висихання	1 година
Строк придатності	36 місяців
Фасування	1,4 кг, 4,2 кг, 7 кг, 14 кг

Витрата в 1 шар:



1,4 кг до 12 м²



4,2 кг до 36 м²



7 кг до 60 м²



14 кг до 120 м²

Фарба фасадна «URBAN»



Класифікація за ДСТУ EN 1062-1

G ₃	E ₂	S ₁	V ₁	W ₃	A ₀	C ₀
----------------	----------------	----------------	----------------	----------------	----------------	----------------

Витрата в 1 шар:



1,4 кг до 11 м²



4,2 кг до 33 м²



7 кг до 55 м²



14 кг до 110 м²

зовні приміщень

Призначена для фарбування мінеральних поверхонь (бетон, пінобетон, цегла, цементна та цементно-вапняна штукатурка, гіпсова штукатурка, штукатурка на основі акрилових та силіконових смол), гіпсокартону, деревоподібних поверхонь (фанера, ДВП, ДСП, OSB), а також фарбування систем утеплення фасадів (включно із застосуванням мінеральної вати). Застосовується для первинного та ремонтного фарбування фасадів громадських та житлових будівель (промислових, складських, торговельних та інших будівель, у тому числі будівель із історичною цінністю, залізобетонних та монолітно-каркасних конструкцій).

- матова, забезпечує міцне покриття, стійке до атмосферних впливів, вологи, ультрафіолетового випромінювання та температурних коливань
- оптимальне рішення для декоративного захисту фасадів із підвищеними вимогами до стійкості та довговічності покриття
- фарба володіє ефектом «самоочищення» – під час атмосферних опадів (дощу) забруднення видаляються з поверхні
- еластична, з гарною адгезією до поверхонь, легко наноситься

Плівкоутворювач	акрилова дисперсія, силіконова емульсія
Ступінь блиску	матовий
Колір	білий (можливе колорування)
Розріджувач	вода
Спосіб нанесення	пензель, валик, фарборозпилювач
Норма витрати в 1 шар	120-150 г/м²
Час висихання	2 години
Строк придатності	24 місяці
Фасування	1,4 кг, 4,2 кг, 7 кг, 14 кг



Farbex®



Торгова марка «Farbex» / Клас «ПРЕМІУМ»

Преміум-сегмент продукції представлений лакофарбовими матеріалами ТМ «Farbex», які створюють довговічні, якісні покриття, надають індивідуальність і виразність кожному інтер'єру або екстер'єру! А легкість використання таких матеріалів дозволяє реалізувати навіть найсміливіші ідеї самостійно, без залучення професіоналів!

Лак паркетний ПФ-231



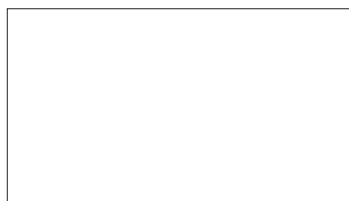
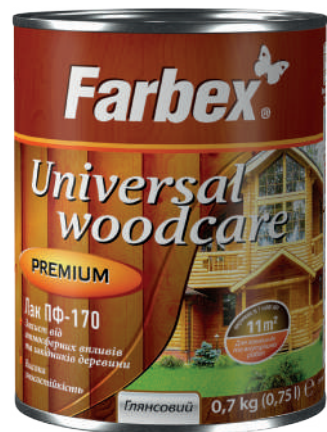
всередині приміщень

Призначений для декоративно-захисного фарбування паркетної та дерев'яної підлоги, інших виробів із дерева.

- пофарбовані поверхні надійно захищені від інтенсивних механічних навантажень (стирання, ударів, подряпин, сколів та ін.), дії води, миючих розчинів
- прозоре покриття підкреслює природну красу деревини
- високий ступінь блиску

Плівкоутворювач	алкідний лак
Ступінь блиску	глянцевий
Колір	безкольоровий
Розчинник	розчинник деароматизований ТМ «Maxima», розчинник ТМ «DekART»
Спосіб нанесення	пензель, валик, фарборозпилювач
Норма витрати в 1 шар	70-80 мл/м²
Час висихання	24 години
Строк придатності	24 місяці
Фасування	0,75 л, 2,5 л, 45 л

Лак ПФ-170



зовні / всередині приміщень

Призначений для декоративно-захисного покриття дерев'яних поверхонь, попередньо заґрунтованих виробів із металу. Також використовується в якості добавки у алкідні емалі для підвищення блиску.

- стійкий до атмосферних впливів та дії вологи
- прозоре покриття підкреслює природну красу деревини
- висока стійкість до зносу

Плівкоутворювач	алкідний лак
Ступінь блиску	глянцевий
Колір	безкольоровий
Розчинник	розчинник деароматизований ТМ «Maxima», розчинник ТМ «DekART»
Спосіб нанесення	пензель, валик, фарборозпилювач
Норма витрати в 1 шар	70-75 мл/м²
Час висихання	24 години
Строк придатності	24 місяці
Фасування	0,75 л, 2,5 л, 45 л

Емаль алкідна ПФ-115П

зовні / всередині приміщень

Призначена для декоративно-захисного фарбування попередньо заґрунтованих металевих поверхонь, дерева, деревних матеріалів, бетонних та інших поверхонь. Застосовується для фарбування меблів, дверей, віконних рам, огорожень, робочих інструментів, металевих гаражів, промислових конструкцій і т.п.

- захищає від атмосферних впливів, змін температури
- створює покриття, стійке до дії води, миючих розчинів, індустриальних масел
- відрізняється яскравими кольорами



Плівкоутворювач	алкідний лак
Ступінь блиску	глянцевий
Колір	31 колір
Розчинник	розчинник деароматизований ТМ «Maxima», розчинник ТМ «DekART»
Спосіб нанесення	пензель, валик, фарборозпилювач
Норма витрати в 1 шар	70-120 г/м²
Час висихання	24 години
Строк придатності	24 місяці
Фасування	0,3 кг, 0,9 кг, 2,8 кг, 25 кг, 50 кг



білий	слонова кістка	бежевий	кремово-рожевий	лососевий
салатовий	жовтий	жовто-коричневий	помаранчевий	червоний
червоно-коричневий	вишневий	горіховий	коричневий	темно-коричневий
світло-зелений	зелений	смарагдовий	бірюзовий	морська хвиля
блакитний	яскраво-блакитний	синій	бузковий	фіолетовий
сріблястий	світло-сірий	сірий	темно-сірий	чорний
	<p>Рекламний зразок. Можлива незначна відмінність кольорів.</p>			
хакі				

Емаль алкідна ПФ-266 для підлоги



всередині приміщень

Призначена для декоративно-захисного фарбування дерев'яних підлог, інших дерев'яних та мінеральних (бетонних, цементних) поверхонь.

- пофарбовані поверхні витримують високе експлуатаційне навантаження, поєднують високу міцність та еластичність
- утворює однорідне та гладке покриття із стійким блиском та насиченим кольором
- стійка до дії води і миючих засобів

Плівкоутворювач	алкідний лак
Ступінь блиску	глянцевий
Колір	2 кольори
Розчинник	розчинник деароматизований ТМ «Maxima», розчинник ТМ «DekART»
Спосіб нанесення	пензель, валик, фарборозпилювач
Норма витрати в 1 шар	70-120 г/м²
Час висихання	24 години
Строк придатності	24 місяці
Фасування	0,3 кг, 0,9 кг, 2,8 кг, 25 кг, 50 кг



жовто-коричневий



червоно-коричневий

Рекламний зразок.
Можлива незначна відмінність кольорів.

Грунтовка ГФ-021 антикорозійна

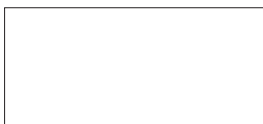
зовні / всередині приміщень

Призначена для захисного ґрунтування поверхонь з чорного металу під покриття алкідними емаллями. Допускається використання ґрунтовки для фарбування дерев'яних поверхонь і в якості самостійного покриття для тимчасового захисту поверхонь з чорного металу від корозії в період межопераційного зберігання.

- дозволяє досягти високої якості зчеплення з заґрунтованою поверхнею, за рахунок чого створюється хороша основа для подальшого фарбування і подовжується строк служби лакофарбового покриття
- підвищує водостійкість, атмосферостійкість та стійкість до механічних навантажень комплексного покриття



Плівкоутворювач	гліфталевий лак
Ступінь блиску	матовий
Колір	4 кольори
Розчинник	розчинник деароматизований ТМ «Maxima», розчинник ТМ «DekART»
Спосіб нанесення	пензель, валик, фарборозпилювач, метод занурення
Норма витрати в 1 шар	60-100 г/м²
Час висихання	12 годин
Строк придатності	18 місяців
Фасування	0,3 кг, 0,9 кг, 2,8 кг, 12 кг, 25 кг, 50 кг



білий



сірий



червоно-коричневий



чорний

Рекламний зразок.
Можлива незначна відмінність кольорів.

Фарба для бетонних підлог ProBeton

зовні / всередині приміщень

Призначена для фарбування мінеральних (бетон, цемент, фіброцемент, цегла) та залізобетонних поверхонь, які зазнають інтенсивного механічного впливу. Застосовується для первинного та ремонтного фарбування бетонних підлог, зокрема промислового призначення (виробничі, складські, торгові приміщення, гаражі та ін.), паркінгів, залізобетонних промислових конструкцій. Підходить для нанесення дорожньої розмітки.

- добре витримує дію атмосферних опадів, води, солей, миючих, дезінфікуючих засобів та мастильних матеріалів
- має відмінну адгезію (зчеплення з поверхнею)
- створює покриття з високою міцністю, яке витримує удари та механічне навантаження, а також надає надійний захист промисловим підлогам із інтенсивним експлуатаційним навантаженням (можливість використання вантажно-розвантажувальної техніки для перевезень в промислових приміщеннях)



Плівкоутворювач	акрилова смола
Ступінь блиску	матовий
Колір	4 кольори
Розріджувач	розріджувач універсальний ТМ «Maxima»
Спосіб нанесення	пензель, валик, фарборозпилювач
Норма витрати в 1 шар	140-180 г/м²
Час висихання	1 година
Строк придатності	18 місяців
Фасування	2,8 кг, 12 кг



білий



жовтий



світло-сірий



сірий

Рекламний зразок.
Можлива незначна відмінність кольорів.



Фарба для горизонтальної розмітки автомобільних доріг


білий

зовні приміщень

Призначена для нанесення розмітки на проїжджу частину автодоріг, шосе, асфальт, бордюри, а також бетонні поверхні.

- зносостійка
- стійка до атмосферних впливів, води, солей, температурних коливань (спека, мороз), індустріальних масел
- може використовуватися у комплекті зі скляними мікросферами, завдяки чому розмітка набуває світлоповертаючих властивостей

Плівкоутворювач	акрилова смола
Ступінь блиску	матовий
Колір	білий
Розріджувач	етилацетат, бутилацетат, розчинник 646 або 647
Спосіб нанесення	пензель, валик, фарборозпилювач або спеціальна техніка для розмітки
Норма витрати в 1 шар	0,6-1 кг/м² (при товщині рідкого шару від 300 до 500 мкм)
Час висихання	30 хвилин (при товщині рідкого шару від 300 до 500 мкм)
Строк придатності	12 місяців
Фасування	30 кг

Інші кольори можливі під замовлення.

Фарба для горизонтальної розмітки автомобільних доріг на смолі Mitsubishi


білий

зовні приміщень

Призначена для нанесення розмітки на проїжджу частину автодоріг, шосе, асфальт, бордюри, а також бетонні поверхні.

- підвищена зносостійкість
- стійка до атмосферних впливів, води, солей, температурних коливань (спека, мороз), індустріальних масел
- може використовуватися у комплекті зі скляними мікросферами, завдяки чому розмітка набуває світлоповертаючих властивостей

Плівкоутворювач	акрилова смола
Ступінь блиску	матовий
Колір	білий
Розріджувач	етилацетат, бутилацетат, розчинник 646 або 647
Спосіб нанесення	пензель, валик, фарборозпилювач або спеціальна техніка для розмітки
Норма витрати в 1 шар	0,6-1 кг/м² (при товщині рідкого шару від 300 до 500 мкм)
Час висихання	15 хвилин (при товщині рідкого шару від 300 до 500 мкм)
Строк придатності	12 місяців
Фасування	25 кг

Інші кольори можливі під замовлення.

Емаль стирол-акрилова для радіаторів опалення

всередині приміщень

Призначена для декоративно-захисного фарбування заґрунтованих або раніше пофарбованих радіаторів та елементів систем опалення, а також заґрунтованих дерев'яних, металевих та мінеральних поверхонь.

- білосніжна, не жовтіє з часом
- стійка до механічних навантажень та інтенсивного миття
- застосовується для раніше пофарбованих алкідними емалями поверхонь



Плівкоутворювач	стирол-акрилова дисперсія
Ступінь блиску	глянцевий
Колір	білий (можливе колорування)
Розріджувач	вода
Спосіб нанесення	пензель, валик, фарборозпилювач
Норма витрати в 1 шар	85-115 г/м²
Час висихання	2 години
Строк придатності	24 місяці
Фасування	0,85 кг, 3 кг, 20 кг



Тонується пігментним концентратом ТМ «Farbex Color» та іншими тонувальними пастами

Клей ПВА D3 столярний

зовні / всередині приміщень

Призначений для надійного склеювання всіх порід деревини, меблів, дерев'яних конструкцій, ДВП, ДСП, МДФ, шпону, паркетних та ламінованих підлог, лінолеуму, облицювальних матеріалів, пінополістиролу, паперу, картону, гіпсокартону, а також тканини.

Рекомендується для виробів, які експлуатуються в умовах нормальної та підвищеної вологості (кухні, ванні кімнати, підвальні приміщення, комори, балкони). Не призначений для матеріалів, що піддаються постійному впливу води. Допускається використання зовні приміщень із обов'язковим захистом склеєних деталей за допомогою фарбування або лакування.

- відповідає класу довговічності D3 (ДСТУ EN 204) - водостійкий
- забезпечує високу швидкість зчеплення матеріалів, що з'єднуються і відмінну міцність склеювання
- утворює міцний, еластичний та прозорий клейовий шов



Плівкоутворювач	модифікована ПВА дисперсія
Колір	безкольоровий
Розріджувач	вода
Спосіб нанесення	пензель, валик, шпатель
Норма витрати в 1 шар	120-180 г/м²
Час висихання	1 година
Строк придатності	18 місяців
Фасування	0,5 кг, 1 кг, 2,5 кг, 4,8 кг

Пігментний концентрат водно-дисперсійний «Farbex Color»
зовні / всередині приміщень


Використовується для колорування більшості фарб, емалей, лаків, штукатурок, вапна та інших матеріалів на водній основі, які використовуються для обробки поверхонь всередині та зовні приміщень.

- висока концентрація пігменту
- світлостійкість
- широка палітра кольорів
- яскравість та насиченість відтінків
- ідеально змішуються між собою



Склад	органічні та неорганічні пігменти, вода, допоміжні речовини.
Колір	28 кольорів
Розріджувач	вода
Норма витрати	витрата залежить від бажаного кольору, але не більше однієї упаковки на 1 л фарби
Строк придатності	36 місяців
Фасування	100 мл


Для внутрішніх робіт


персиковий

помаранчевий

лососевий


Для зовнішніх та внутрішніх робіт


бежевий

лимонний

жовтий

карамельний

сонячний

пісочний



верблюжий

охра

малиновий

кораловий

коричневий

рожевий



червоний

лайм

зелений

світло-зелений

фісташковий

оливковий



лаванда

фіолетовий

сіро-блакитний

блакитний

бірюзовий

чорний



бурий

Рекламний зразок. Можлива незначна відмінність кольорів.

Фарба для садових дерев та кущів

зовні приміщень

Призначена для захисного і декоративного фарбування стволів та основ скелетних гілок плодкових і декоративних рослин, з метою підвищення їх зимостійкості, захисту від сонячних опіків, гризунів, для зафарбовування ран і т.д.

- стійка до атмосферних впливів і дії води
- запобігає перемерзанню дерева
- готове покриття витримує перепади температур від -40 °С до +40 °С



Плівкоутворювач	акрилова дисперсія
Ступінь блиску	матовий
Колір	білий
Розріджувач	вода
Спосіб нанесення	корщітка, щітка з твердою щетиною
Норма витрати в 1 шар	до 200 г/м²
Час висихання	1 година
Строк придатності	18 місяців
Фасування	1,4 кг, 4 кг, 7 кг, 14 кг, 20 кг



Антисептик для дерев'яних поверхонь
зовні / всередині приміщень


Водорозчинний засіб з антисептичною дією призначений для знищення та запобігання появі грибка, цвілі, гниття на деревині, як перед покриттям лакофарбовими матеріалами, так і без покриття. Запобігає зараженню обробленої поверхні шкідниками деревини. Не використовувати антисептик як фінішний шар при проведенні зовнішніх робіт.

- **глибоко проникає у деревину**
- **підходить для обробки вологої деревини**
- **не змінює колір деревини**

Розріджувач	вода
Спосіб нанесення	пензель, валик, фарборозпилювач
Норма витрати в 1 шар	100-125 мл/м²
Час висихання	1 година
Строк придатності	24 місяці
Фасування	1 л, 2 л, 5 л, 10 л


Антисептик для мінеральних поверхонь концентрат 1:4
зовні / всередині приміщень


Концентрований водорозчинний засіб призначений для обробки бетону, цегли, штукатурки, каменю, азбестоцементу, інших мінеральних та дерев'яних поверхонь. Знезаражує та запобігає появі плісняви, грибків, водоростей, та інших біологічних уражень на поглинаючих поверхнях перед ґрунтуванням або фарбуванням. Особливо рекомендується для використання у вологих приміщеннях та приміщеннях із поганою вентиляцією. Не використовувати антисептик як фінішний шар при проведенні зовнішніх робіт.

- **глибоко проникає в основу покриття**
- **надійно захищає від появи бактерій, плісняви, грибків**

Розріджувач	вода
Спосіб нанесення	пензель, валик, фарборозпилювач
Норма витрати в 1 шар	100-125 мл/м²
Час висихання	1 година
Строк придатності	24 місяці
Фасування	1 л, 2 л, 5 л



Засіб вогнебіозахисний для деревини

зовні приміщень

Засіб вогнебіозахисний призначений для захисту деревини від цвілі, комах та інших біологічних ушкоджень, а також переводу до групи важкозаймистих матеріалів дерев'яних виробів та конструкцій (каркасів, крокв, зрубів та ін.) житлового, громадського, виробничого і сільськогосподарського призначення, що не піддаються прямому впливу води та атмосферних опадів.

Забороняється фарбувати поверхню після обробки вогнебіозахисним засобом.

- не має запаху
- не викликає корозію чорних металів
- не забарвлює деревину (можлива незначна зміна відтінку деяких порід дерева), не змінює текстуру та малюнок деревини

Плівкоутворювач	водний розчин неорганічних сполук (БС-13)
Колір	безкольоровий
Розріджувач	вода
Спосіб нанесення	щітка, валик, метод розпилення або метод об'ємного просочення (автоклавне просочення, метод «гарячої-холодної» ванни).
Норма витрати в 1 шар	від 250 г/м², залежно від породи і якості деревини, а також методу нанесення. I група вогнезахисної ефективності досягається при об'ємному просоченні з поглинанням 751 кг/м³
Час висихання	2 години
Строк придатності	18 місяців
Фасування	5 л, 10 л



Ґрунтовка силіконова глибокого проникнення

зовні / всередині приміщень

Застосовується для поліпшення адгезії, зміцнення та вирівнювання поглинаючої здатності різних поверхонь (цегла, бетон, шлакоблок, цементні штукатурки, гіпсокартон та інші пористі матеріали), перед проведенням різних оздоблювальних робіт (штукатурних, шпаклювальних), перед фарбуванням акриловими та силіконовими водно-дисперсійними матеріалами всередині і зовні приміщень.

- глибоко проникає та укріплює основу покриття
- знижує водопроникність основи, суттєво не впливаючи на паропроникність комплексного покриття

Плівкоутворювач	акрилова дисперсія, силіконова емульсія
Розріджувач	вода
Спосіб нанесення	пензель, валик, фарборозпилювач
Норма витрати в 1 шар	80-125 г/м²
Час висихання	1 година
Строк придатності	18 місяців
Фасування	2 л, 5 л, 10 л



Ґрунтовка водно-дисперсійна акрилова глибокого проникнення «SuperBase»



зовні / всередині приміщень

Застосовується для укріплення поверхонь, поліпшення адгезії різних поверхонь (цегла, бетон, шлакоблок, цементні штукатурки, гіпсокартон та інші пористі матеріали) перед проведенням різних оздоблювальних робіт (штукатурних, шпаклювальних), фарбуванням водно-дисперсійними фарбами, наклеюванням шпалер, укладанням плитки, паркету, підлогових покриттів.

- **глибоко проникає та укріплює основу поверхні**
- **покращує адгезію будівельних матеріалів до основ**
- **знижує витрату фарб, збільшує термін служби лакофарбового покриття**

Плівкоутворювач	акрилова дисперсія
Розріджувач	вода
Спосіб нанесення	пензель, валик, фарборозпилювач
Норма витрати в 1 шар	80-125 мл/м²
Час висихання	до 2 годин
Строк придатності	18 місяців
Фасування	2 л, 5 л, 10 л



Ґрунтовка-концентрат 1:4 водно-дисперсійна акрилова глибокого проникнення «SuperBase 1:4»



зовні / всередині приміщень

Застосовується для покращення адгезії до різних поверхонь (окрім металевих) перед проведенням оздоблювальних та фарбувальних робіт, наклеюванням шпалер, кахелю, паркету, підлогових покриттів всередині і зовні приміщень.

- **глибоко проникає та укріплює основу поверхні**
- **покращує адгезію будівельних матеріалів до основ**
- **знижує витрату фарб, збільшує термін служби лакофарбового покриття**

Плівкоутворювач	акрилова дисперсія
Розріджувач	вода
Спосіб нанесення	пензель, валик, фарборозпилювач
Норма витрати в 1 шар	80-125 мл/м²
Час висихання	до 2 годин
Строк придатності	18 місяців
Фасування	1 л, 2 л, 5 л



Залежно від типу поверхні, перед застосуванням ґрунтовку рекомендується розбавити водою у співвідношенні, зазначеному в таблиці:

Розбавлення	Застосування	Витрата ґрунтовки-концентрату
Без розбавлення	у випадках надмірно пористих поверхонь, які осипаються	80-125 мл/м²
1:1	дуже пористі та сильнопоглинаючі поверхні: газобетон, пінобетон і т.п.	40-60 мл/м²
1:2	поверхні із середньою поглинальною здатністю: штукатурка, гіпсокартон і т.п.	25-40 мл/м²
1:4	поверхні із слабкою поглинальною здатністю: камінь, бетон, цегла і т.п.	15-25 мл/м²

Шпаклівка фінішна акрилова

всередині приміщень

Готова до застосування білосніжна шпаклювальна гладь, призначена для фінішного вирівнювання стін та стель перед фарбуванням або наклеюванням шпалер, а також використовується для з'єднання гіпсокартонних плит. Наноситься на штукатурку, шпаклівку, гіпсокартон, цементно-вапняні та гіпсові поверхні, шпалери на скловолокнистої основі, ДСП, ДВП, OSB-плити та ін.

- утворює ідеально білу і гладку поверхню - товщина шару до 2 мм
- легко наноситься і шліфується, чудово підходить для нанесення ручним способом та за допомогою спеціального обладнання
- має хорошу адгезію (зчеплення) з основою



Плівкоутворювач	акриловий латекс
Колір	білий
Розріджувач	вода
Спосіб нанесення	шпатель із нержавіючої сталі або спеціальний розпилувач
Норма витрати в 1 шар	1,8 кг/м² при товщині шару 1 мм
Час висихання	3 години, при товщині шару 1 мм
Строк придатності	18 місяців
Фасування	1,5 кг, 5 кг, 8 кг, 17 кг



Шпаклівка для паркету, дерев'яних та мінеральних поверхонь

зовні / всередині приміщень

Шпаклівка призначена для усунення нерівностей, незначних пошкоджень та інших дефектів поверхні різних порід деревини, паркетної дошки, ДВП, ДСП, а також мінеральних основ.

- еластична
- швидко висихає
- має хорошу адгезію до дерев'яних і мінеральних поверхонь



Плівкоутворювач	акриловий латекс
Колір	6 кольорів
Розріджувач	вода
Спосіб нанесення	шпатель із нержавіючої сталі
Норма витрати в 1 шар	1,8 кг/м² при товщині шару 1 мм
Час висихання	не більше 2-3 годин, при товщині шару не більше 2 мм
Строк придатності	18 місяців
Фасування	0,35 кг, 0,7 кг, 1,5 кг



Кольори



білий



ясень



сосна



вільха



дуб



горіх

Рекламний зразок. Можлива незначна відмінність кольорів.

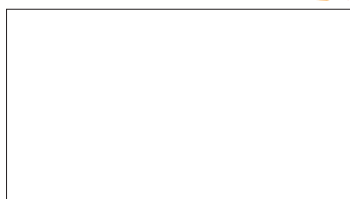
Фарба інтер'єрна для стін і стель білосніжна ВДА «Brilliant White»



всередині приміщень

Призначена для фарбування всередині приміщень будь-яких мінеральних (штукатурка, шпаклівка, цегла, бетон), гіпсових і дерев'яних поверхонь, шпалер на паперовій і скловолокнистій основі. Рекомендується для первинного та ремонтного фарбування стін і стель в сухих приміщеннях з помірним експлуатаційним навантаженням: житлових, адміністративних приміщеннях, медичних, дошкільних та навчальних закладах, приміщеннях харчових і промислових підприємств.

- білосніжна фарба з високою покривною здатністю, яка не жовтіє з часом
- завдяки високому ступеню білизни візуально освітлює приміщення
- створює матове покриття, яке повністю дозволяє стінам «дихати»



Стійкість до мокрого стирання за ДСТУ EN 13300



*стійка до вологого очищення

Плівкоутворювач	акрилова дисперсія
Ступінь блиску	матовий
Колір	білий (можливе колорування)
Розріджувач	вода
Спосіб нанесення	пензель, валик, фарборозпилювач
Норма витрати в 1 шар	140-175 г/м²
Час висихання	не більше 1 години
Строк придатності	24 місяці
Фасування	1,4 кг, 4,2 кг, 7 кг, 14 кг, 20 кг

Витрата в 1 шар:



Фарба інтер'єрна високоякісна ВДА «Interior»

всередині приміщень

Призначена для фарбування всередині приміщень будь-яких мінеральних (штукатурка, шпаклівка, цегла, бетон), гіпсових і дерев'яних поверхонь, шпалер на паперовій і скловолокнистій основі. Рекомендується для первинного та ремонтного фарбування стін і стель в сухих і вологих приміщеннях з високим експлуатаційним навантаженням: житлових, адміністративних приміщеннях, медичних, дошкільних та навчальних закладах, приміщеннях харчових і промислових підприємств.

- висока покривна здатність
- створює матове покриття, яке повністю дозволяє стінам «дихати»
- характеризується відмінним зчепленням з основою



Стійкість до мокрого стирання за ДСТУ EN 13300



*стійка до багаторазового миття

Плівкоутворювач	акрилова дисперсія
Ступінь блиску	матовий
Колір	білий (база А), бази колорування (В, TR)
Розріджувач	вода
Спосіб нанесення	пензель, валик, фарборозпилювач
Норма витрати в 1 шар	115-140 г/м²
Час висихання	не більше 1 години
Строк придатності	24 місяці
Фасування	База А: 1,4 кг, 4,2 кг, 7 кг, 14 кг, 20 кг База В, TR: 1,2 кг, 3,6 кг, 6 кг, 12 кг, 18 кг

Витрата в 1 шар:



Фарби для зовнішніх та внутрішніх робіт

Фарба для вологих приміщень ВДА «Wet rooms»

всередині приміщень

Призначена для фарбування усередині приміщень будь-яких мінеральних (штукатурка, шпаклівка, цегла, бетон), гіпсових і дерев'яних поверхонь, шпалер на паперовій і скловолокнистій основі. Рекомендується для первинного та ремонтного фарбування стін і стель в приміщеннях з підвищеною вологістю і високим експлуатаційним навантаженням: ванних кімнат, кухонь, житлових, адміністративних приміщеннях, медичних, дошкільних та навчальних закладах, приміщеннях харчових і промислових підприємств.

- створює міцне та зносостійке покриття
- створює водовідштовхувальне матове покриття, яке повністю дозволяє поверхням «дихати»

Плівкоутворювач	акрилова дисперсія
Ступінь блиску	матовий
Колір	білий (можливе колорування)
Розріджувач	вода
Спосіб нанесення	пензель, валик, фарборозпилювач
Норма витрати в 1 шар	120-150 г/м²
Час висихання	не більше 1 години
Строк придатності	24 місяці
Фасування	1,4 кг, 4,2 кг, 7 кг, 14 кг

Витрата в 1 шар:



до 11 м²



до 33 м²



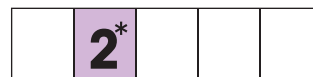
до 55 м²



до 110 м²



Стійкість до мокрого стирання за ДСТУ EN 13300



*стійка до багаторазового миття

Фарба латексна для зовнішніх та внутрішніх робіт «Mattlatex»

зовні / всередині приміщень

Призначена для фарбування поверхонь усередині приміщень, виконаних з мінеральних (штукатурка, шпаклівка, цегла, бетон), гіпсових та дерев'яних поверхонь, шпалер на паперовій та скловолокнистій основі, а також фасадів будівель. Рекомендується для фарбування стін і стель у сухих і вологих приміщеннях з високим експлуатаційним навантаженням, поверхонь, від яких потрібна висока стійкість до зношування і миття (офісні і житлові приміщення, готелі, ресторани, магазини, медичні, дошкільні та навчальні установи, громадські будівлі), а також фарбування фасадів житлових, промислових, адміністративних, торговельних, складських та інших будівель.

- забезпечує підвищену міцність і зносостійкість фарбованого покриття
- стійка до атмосферних впливів і вологи
- забезпечує високу паропроникність поверхні (за ДСТУ EN 1062)

Плівкоутворювач	акриловий латекс
Ступінь блиску	матовий
Колір	білий (можливе колорування)
Розріджувач	вода
Спосіб нанесення	пензель, валик, фарборозпилювач
Норма витрати в 1 шар	120-150 г/м²
Час висихання	не більше 1 години
Строк придатності	24 місяці
Фасування	1,4 кг, 4,2 кг, 7 кг, 14 кг, 20 кг

Витрата в 1 шар:



до 11 м²



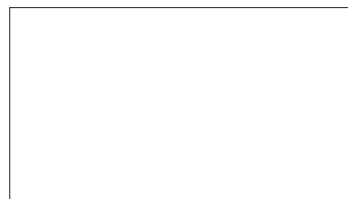
до 33 м²



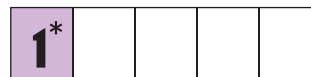
до 55 м²



до 110 м²



Стійкість до мокрого стирання за ДСТУ EN 13300



*стійка до багаторазового інтенсивного миття

Класифікація за ДСТУ EN 1062-1



Фарба фасадна високоякісна ВДА «Facade»

зовні приміщення



Класифікація за ДСТУ EN 1062-1

G₃E₂S₁V₁W₂A₀C₀

Паропроникність - висока V₁
Водопроникність - середня W₂

Застосовується для фарбування фасадів будівель з будь-яких мінеральних основ (цементна і цементно-вапняна штукатурка, шпаклівка, цегла, бетон, шлакоблок), а також гіпсових, дерев'яних основ. Рекомендується для первинного та ремонтного фарбування фасадів житлових, історичних, громадських, адміністративних, торговельних, складських будівель, пам'яток архітектури, а також для робіт в приморській зоні.

- утворює міцне, довговічне, стійке до агресивних дій навколишнього середовища високоякісне матове покриття
- утворює покриття з високою паропроникністю і низьким водопоглинанням

Плівкоутворювач	акрилова дисперсія
Ступінь блиску	матовий
Колір	білий (база А), бази колорювання (В, TR)
Розріджувач	вода
Спосіб нанесення	пензель, валик, фарборозпилювач
Норма витрати в 1 шар	115-140 г/м²
Час висихання	не більше 1 години
Строк придатності	24 місяці
Фасування	База А: 1,4 кг, 4,2 кг, 7 кг, 14 кг, 20 кг База В, TR: 1,2 кг, 3,6 кг, 6 кг, 12 кг, 18 кг

Витрата в 1 шар:



Фарба фасадна силіконова

зовні приміщення



Класифікація за ДСТУ EN 1062-1

G₃E₂S₁V₁W₃A₀C₀

Паропроникність - висока V₁
Водопроникність - низька W₃

Призначена для фарбування фасадів будівель із будь-яких міцних мінеральних (бетон, цегла, штукатурка, шпаклівка, гіпсові основи), мінералполімерних (штукатурка на основі акрилових та силіконових смол) та інших поверхонь (фанера, ДВП, ДСП, OSB). Застосовується для первинного та ремонтного фарбування фасадів житлових, торгових, промислових, складських та інших будівель, залізобетонних та монолітно-каркасних конструкцій, а також систем утеплення фасадів.

- підвищена стійкість до атмосферних впливів (волога, ультрафіолетове випромінювання)
- володіє високою паро- та низькою водопроникністю (за ДСТУ EN 1062), а також гарною адгезією

Плівкоутворювач	акрилова дисперсія, силіконова емульсія
Ступінь блиску	матовий
Колір	білий (база А), бази колорювання (В, TR)
Розріджувач	вода
Спосіб нанесення	пензель, валик, фарборозпилювач
Норма витрати в 1 шар	150-200 г/м²
Час висихання	не більше 2 годин
Строк придатності	24 місяці
Фасування	База А: 1,4 кг, 4,2 кг, 7 кг, 14 кг База В, TR: 1,2 кг, 3,6 кг, 6 кг, 12 кг

Витрата в 1 шар:



Фарба гумова універсальна

зовні / всередині приміщень

Призначена для захисного та декоративного фарбування шиферу, черепиці, ондуліну, оцинкованої сталі, алюмінію, заґрунтованого чорного металу, профнастилу, асфальту, азбоцементу, бетонних, піно- і газобетонних, цегляних, оштукатурених, зашпакльованих поверхонь, фанери, ДСП, ЦСП, ДВП, дерев'яних, гіпсокартонних поверхонь і т.д. Фарбу можна наносити на поверхні, які раніше були пофарбовані алкідними і масляними фарбами. Підходить для фарбування дахів, фасадів будівель, цоколів, металевих водостічних труб і жолобів, цегляних і кам'яних кладок, стовпів, огорож, житлових приміщень, коридорів, стін ванних кімнат, кухонь, приміщень загального харчування, ігрових та спортивних комплексів, торгових залів та ін.

- підвищена стійкість до атмосферних впливів, механічної дії, ультрафіолетового випромінювання та перепадів температур
- високоеластична, з гарною адгезією до багатьох поверхонь
- паропроникна, стійка до розтріскування, володіє низькою водопроникністю (за ДСТУ EN 1062)



Плівкоутворювач	акриловий латекс
Ступінь блиску	матовий
Колір	18 кольорів; база колорування (С)
Розріджувач	вода
Спосіб нанесення	пензель, валик, фарборозпилювач
Норма витрати в 1 шар	100-200 г/м²
Час висихання	не більше 2 годин
Строк придатності	36 місяців
Фасування	1,2 кг, 3,5 кг, 6 кг, 12 кг



Стійкість до мокрого стирання за ДСТУ EN 13300

1*			
----	--	--	--

*стійка до багаторазового інтенсивного миття

Класифікація за ДСТУ EN 1062-1

G ₃	E ₂	S ₁	V ₂	W ₃	A ₀	C ₀
----------------	----------------	----------------	----------------	----------------	----------------	----------------

Витрата в 1 шар:



1,2 кг до 12 м²



3,5 кг до 35 м²



6 кг до 60 м²



12 кг до 120 м²

Кольори з матовим ступенем блиску



білий (RAL 9003*)



білий (база А)



світло-зелений (RAL 6018*)



зелений (RAL 6005*)



хакі (RAL 6003*)



жовтий (RAL 1021*)



помаранчевий (RAL 2008*)



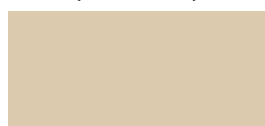
червоний (RAL 3020*)



яскраво-блакитний (RAL 5015*)



синій (RAL 5005*)



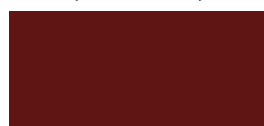
бежевий (RAL 1015*)



жовто-коричневий (RAL 8004*)



коричневий (RAL 8017*)



червоно-коричневий (RAL 3009*)



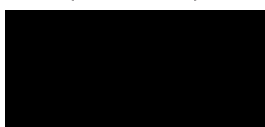
вишневий (RAL 3005*)



сірий (RAL 7046*)



графіт (RAL 7024*)



чорний (RAL 9004*)

Рекламний зразок.

Можлива незначна відмінність кольорів.

*Колір наближено до каталогу RAL.

Структурна фарба для фасадів та інтер'єрів

зовні / всередині приміщень

Готова до застосування структурна фарба призначена для виконання декоративної тонкошарової обробки поверхні як всередині приміщень, так і зовні, а також може використовуватись як фінішне декоративне покриття у системі теплоізоляції. Наноситься на будь-які мінеральні основи (штукатурка, шпаклівка, цегла, бетон, шлакоблок), гіпсові та дерев'яні поверхні. Рекомендується для декорування поверхонь із високим експлуатаційним навантаженням (офісні і житлові приміщення, готелі, ресторани, магазини та інші громадські будівлі), а також для фасадів та цокольних частин житлових, промислових, адміністративних, торговельних, складських та інших будівель.



- утворює міцне, довговічне і еластичне матове рельєфне покриття, стійке до механічних навантажень, агресивних впливів навколишнього середовища (атмосферних опадів, температурних коливань, дії вологи і лугів)
- володіє високою паропроникністю та хорошими водовідштовхувальними властивостями
- приховує нерівності і мікротріщини основи
- легко наноситься і структурується

Плівкоутворювач	акрилова дисперсія
Колір	білий (можливе колорування)
Розріджувач	вода
Спосіб нанесення	наносити шпателем або щіткою, потім структурувати валиком для декоративного оздоблення, зубчатим шпателем, гладилкою, структурним пензлем та іншими інструментами
Норма витрати в 1 шар	0,8-1,2 кг/м²
Час висихання	4 години
Строк придатності	24 місяці
Фасування	7 кг, 14 кг



Класифікація за ДСТУ EN 1062-1

G₀|E₅|S₃|V₂|W₃|A₀|C₀

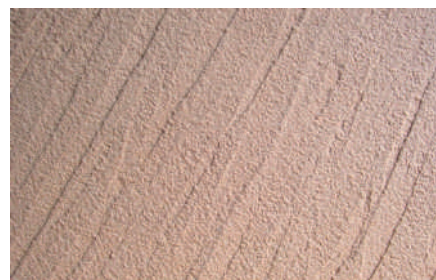
Вигляд покриття при різних способах нанесення



зубчатий шпатель



поролоновий валик



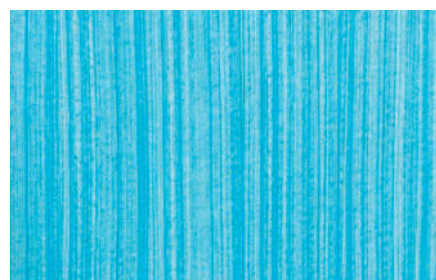
структурний валик



щітка



шпатель



пензель

Ґрунт адгезійний «Бетон-контакт»

зовні / всередині приміщень

Призначений для попередньої обробки різних видів основ з метою збільшення до них адгезії та спрощення виконання робіт з нанесення гіпсових, гіпсовапняних, цементно-вапняних, цементно-піщаних та полімерних штукатурок, фарб, шпаклівок і клеїв для плитки та інших адгезивів. Наноситься на будь-які мінеральні поверхні (бетон, цегла, штукатурка, шпаклівка, гіпсові основи), а також на фанеру, ДВП, ДСП, OSB, керамічну плитку, скло, поверхні, які пофарбовані алкідними і масляними фарбами, поверхні з елементами пластика ПВХ, оцинкованої сталі, заґрунтованого чорного металу. Може використовуватись під час облицювання методом «плитка по плитці».

- має високу адгезію та надає поверхні шорсткості
- створює покриття стійке до впливу води, морозу, атмосферних опадів і сонячних променів

Плівкоутворювач	модифікована акрилова дисперсія
Колір	білий (можливе колорування)
Розріджувач	вода (готова до застосування і не потребує розбавлення)
Спосіб нанесення	пензель, валик, фарборозпилювач
Норма витрати в 1 шар	0,25-0,3 кг/м²
Час висихання	3 години
Строк придатності	24 місяці
Фасування	1,4 кг, 4,2 кг, 7 кг, 14 кг



Витрата в 1 шар:



1,4 кг до 6 м²



4,2 кг до 16 м²



7 кг до 28 м²



14 кг до 56 м²

Фарба-ґрунт універсальна

зовні / всередині приміщень

Призначена для попередньої обробки основ з метою їх зміцнення та збільшення адгезії, а також спрощення виконання робіт з нанесення декоративних фактурних фарб і штукатурок зовні і всередині приміщень. Придатна для нанесення на оштукатурені, цегляні, бетонні поверхні, а також гіпсові основи, ДВП, ДСП, гіпсокартон, фанеру.

- значно полегшує нанесення та структурування декоративних структурних матеріалів
- зміцнює основу, має високу адгезію
- паропроникна, стійка до води

Плівкоутворювач	акрилова дисперсія
Колір	білий (можливе колорування)
Розріджувач	вода (готова до застосування і не потребує розбавлення)
Спосіб нанесення	пензель (макловиця) або щітка
Норма витрати в 1 шар	0,25-0,3 кг/м²
Час висихання	2-4 години
Строк придатності	24 місяці
Фасування	1,4 кг, 4,2 кг, 7 кг, 14 кг



Класифікація за
ДСТУ EN 1062-1

G₀|E₅|S₃|V₂|W₂|A₀|C₀

Витрата в 1 шар:



1,4 кг до 6 м²



4,2 кг до 16 м²



7 кг до 28 м²



14 кг до 56 м²

Штукатурка структурна акрилова «Баранець» зерно 1,0-1,5 мм

зовні / всередині приміщень



Використовується як фінішне покриття з фактурою «баранець» при обробці пористих і газобетонних основ, мінеральних штукатурок, гіпсокартону, бетону, гіпсових поверхонь, теплоізоляційних систем, стін із каменю, азбестоцементу всередині та зовні приміщень. Рекомендується для обробки поверхонь із високим експлуатаційним навантаженням, а також систем утеплення фасадів.

- утворює атмосферостійке покриття із водовідштовхувальними властивостями, стійке до механічних навантажень і до агресивних дій довкілля
- паропроникна, еластична, має високу адгезію до багатьох поверхонь, здатна перекривати дрібні тріщини
- проста і зручна у використанні, легко структурується



Класифікація за ДСТУ EN 1062-1

G₀|E₅|S₃|V₂|W₃|A₀|C₀

Плівкоутворювач	акрилова дисперсія
Колір	білий (можливе колорування)
Розріджувач	вода
Спосіб нанесення	наносити за допомогою кельми або шпателя з нержавіючої сталі, структурувати пластиковою теркою; допускається нанесення машинним способом
Норма витрати в 1 шар	2,5-2,9 кг/м²
Час висихання	2 години
Строк придатності	18 місяців
Фасування	18 кг, 25 кг

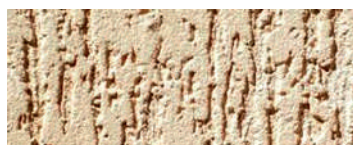
Штукатурка структурна акрилова «Короїд» зерно 2,0-2,5 мм

зовні / всередині приміщень



Використовується як фінішне покриття із фактурою «короїд» при обробці пористих і газобетонних основ, мінеральних штукатурок, гіпсокартону, бетону, гіпсових поверхонь, теплоізоляційних систем, стін із каменю, азбестоцементу всередині та зовні приміщень. Рекомендується для обробки поверхонь із високим експлуатаційним навантаженням, а також систем утеплення фасадів.

- утворює атмосферостійке покриття із водовідштовхувальними властивостями, стійке до механічних навантажень і до агресивних дій довкілля
- паропроникна, еластична, має високу адгезію до багатьох поверхонь, здатна перекривати дрібні тріщини
- проста і зручна у використанні, легко структурується



Класифікація за ДСТУ EN 1062-1

G₀|E₅|S₄|V₂|W₃|A₀|C₀

Плівкоутворювач	акрилова дисперсія
Колір	білий (можливе колорування)
Розріджувач	вода
Спосіб нанесення	наносити за допомогою кельми або шпателя з нержавіючої сталі, структурувати пластиковою теркою; допускається нанесення машинним способом
Норма витрати в 1 шар	3,6-4,0 кг/м²
Час висихання	3 години
Строк придатності	18 місяців
Фасування	18 кг, 25 кг

Декоративні структурні матеріали

Фарба-грунт силіконова з кварцовим наповнювачем

зовні / всередині приміщень

Призначена для попередньої обробки основ з метою їх зміцнення і збільшення адгезії, а також спрощення виконання робіт з нанесення силіконових водно-дисперсійних матеріалів (структурних фарб, декоративних штукатурок і т.д.). Наноситься на будь-які мінеральні (бетон, цегла, штукатурка, шпаклівка, гіпсові основи) та інші поверхні (фанера, ДВП, ДСП, OSB). Використовується в системах утеплення фасадів, в тому числі і для консервації фасадів на зимовий період, а також у якості самостійного декоративного покриття.

- **зміцнює основу, має високу адгезію, а також високу паро- і низьку водопроникність**
- **полегшує нанесення та структурування силіконових та акрилових декоративних структурних матеріалів**
- **стійка до впливу води, морозів, атмосферних опадів і сонячних променів**



Плівкоутворювач	акрилова дисперсія, силіконова емульсія
Колір	білий (можливе колорювання)
Розріджувач	вода (готова до застосування і не потребує розбавлення)
Спосіб нанесення	валик, пензель (макловиця) або щітка
Норма витрати в 1 шар	0,25-0,3 кг/м²
Час висихання	2 години
Строк придатності	24 місяці
Фасування	4,2 кг, 7 кг, 14 кг



Класифікація за
ДСТУ EN 1062-1

G₀E₅S₃V₁W₃A₀C₀

Витрата в 1 шар:



4,2 кг до **16 м²**



7 кг до **28 м²**



14 кг до **56 м²**



Штукатурка структурна силіконова «Баранець» зерно 1,5 мм

зовні / всередині приміщень



Використовується як фінішне покриття з фактурою «баранець» при обробці пористих і газобетонних основ, мінеральних штукатурок, гіпсокартону, бетону, гіпсових поверхонь, теплоізоляційних систем, стін із каменя, азбестоцементу всередині та зовні приміщень. Рекомендується для обробки поверхонь із високим експлуатаційним навантаженням, а також систем утеплення фасадів.

- утворює атмосферостійке покриття з низькою водопроникністю, стійке до механічних навантажень, агресивної дії навколишнього середовища та різноманітних забруднень
- паропроникна, еластична, має високу адгезію, здатна перекривати дрібні тріщини
- проста та зручна в застосуванні, легко структурується



Класифікація за
ДСТУ EN 1062-1

G₀|E₅|S₃|V₁|W₃|A₀|C₀

Плівкоутворювач	акрилова дисперсія, силіконова емульсія
Колір	білий (можливе колорування)
Розріджувач	вода
Спосіб нанесення	наносити за допомогою кельми або шпателя з нержавіючої сталі, структурувати пластиковою теркою; допускається нанесення машинним способом
Норма витрати в 1 шар	2,5-2,9 кг/м²
Час висихання	2 години
Строк придатності	24 місяці
Фасування	18 кг, 30 кг

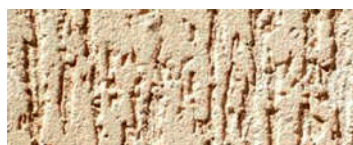
Штукатурка структурна силіконова «Короїд» зерно 2,0 мм

зовні / всередині приміщень



Використовується в якості фінішного покриття із фактурою «короїд» при обробці пористих і газобетонних основ, мінеральних штукатурок, гіпсокартону, бетону, гіпсових поверхонь, теплоізоляційних систем, стін із каменя, азбестоцементу всередині та зовні приміщень. Рекомендується для обробки поверхонь із високим експлуатаційним навантаженням, а також систем утеплення фасадів.

- утворює атмосферостійке покриття з низькою водопроникністю, стійке до механічних навантажень, агресивних дій навколишнього середовища і різних забруднень
- паропроникна, еластична, має високу адгезію, здатна перекривати дрібні тріщини
- проста і зручна у застосуванні, легко структурується



Класифікація за
ДСТУ EN 1062-1

G₀|E₅|S₄|V₁|W₃|A₀|C₀

Плівкоутворювач	акрилова дисперсія, силіконова емульсія
Колір	білий (можливе колорування)
Розріджувач	вода
Спосіб нанесення	наносити за допомогою кельми або шпателя з нержавіючої сталі, структурувати пластиковою теркою; допускається нанесення машинним способом
Норма витрати в 1 шар	3,0-3,5 кг/м²
Час висихання	3 години
Строк придатності	24 місяці
Фасування	18 кг, 30 кг



Delfi

Торгова марка «Delfi» / Клас «СТАНДАРТ»

Під ТМ «Delfi» представлені алкідні і водно-дисперсійні матеріали з якісними характеристиками, що відповідають **класу Стандарт**. Дана продукція широко застосовується у всіх областях: побутовій, будівельній та промисловій сферах. Лакофарбові матеріали відрізняються насиченим кольором, захисними і декоративними властивостями, стійкістю до стирання та дії побутових миючих засобів.

Лак алкідний ПФ-170



зовні / всередині приміщень

Призначений для фарбування дерев'яних і металевих поверхонь, які зазнають атмосферного впливу. Може використовуватися в якості добавки в емалі для підвищення блиску.

- атмосферостійкий
- стійкий до температурних коливань
- водовідштовхувальні властивості

Плівкоутворювач	алкідний лак
Ступінь блиску	глянцевий
Колір	безкольоровий
Розчинник	розчинник деароматизований ТМ «Maxima», розчинник ТМ «DekART»
Спосіб нанесення	пензель, фарборозпилювач або метод занурення
Норма витрати в 1 шар	60-100 мл/м²
Час висихання	24 години
Строк придатності	18 місяців
Фасування	0,5 л

Лазур для дерева



зовні / всередині приміщень

Призначена для зовнішніх та внутрішніх робіт при захисному фарбуванні та декоративній обробці дерева, дерев'яних виробів та конструкцій (віконних рам, дверей, балконів, огорожень і т.п.).

- підкреслює структуру та природну красу деревини
- захищає від шкідників деревини (шашель та ін.), грибків, гнилі, плісняви, синяви
- стійка до атмосферних впливів і вологи

Плівкоутворювач	алкідний лак
Ступінь блиску	глянцевий
Колір	9 кольорів
Розчинник	розчинник деароматизований ТМ «Maxima», розчинник ТМ «DekART»
Спосіб нанесення	пензель, валик, фарборозпилювач
Норма витрати в 1 шар	100-160 мл/м²
Час висихання	24 години
Строк придатності	24 місяці
Фасування	0,75 л, 2,3 л



безкольоровий



калужниця



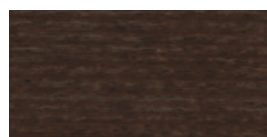
горіхове дерево



дуб



тікове дерево



палісандр



осінній клен



горобина



червоне дерево

Рекламний зразок. Кінцевий відтінок може відрізнятися від даного зразка залежно від типу і структури деревини, методу нанесення, товщини та кількості шарів, а також ступеня розбавлення засобу!

Ґрунт-емаль по іржі 3 в 1

зовні / всередині приміщень

Призначена для захисту від корозії та декоративної обробки металевих поверхонь (конструкцій, арматури залізобетонних виробів, с/г техніки, металевих дахів, парканів, водостічних труб, металевих меблів та дверей, робочих інструментів та ін.), а також дерев'яних, бетонних та інших поверхонь зовні та всередині приміщень.

- **універсальна: поєднує у собі одночасно захист від корозії, адгезійний ґрунт та декоративну емаль**
- **утворює довговічну захисну плівку, яка відрізняється високими атмосферо- та водостійкістю**
- **стійка до механічних навантажень та багаторазового миття**



Плівкоутворювач	модифікована алкідна смола
Ступінь блиску	глянцевий, матовий
Колір	10 кольорів глянцевих; 5 кольорів матових
Розчинник	розчинник деароматизований ТМ «Maxima», розчинник ТМ «DekART»
Спосіб нанесення	пензель, валик, фарборозпилювач
Норма витрати в 1 шар	50-100 г/м²
Час висихання	8 годин
Строк придатності	24 місяці
Фасування	0,9 кг, 2,8 кг, 20 кг, 45 кг



Кольори з глянцевим ступенем блиску



білий



жовтий



червоний



вишневий



темно-коричневий



зелений



синій



сірий



графіт



чорний

Кольори з матовим ступенем блиску



хакі



темно-коричневий



сірий



графіт



чорний

Рекламний зразок.

Кінцевий відтінок може відрізнятися від даного зразка залежно від типу основи, методу нанесення, товщини та кількості шарів, а також ступеня розбавлення ґрунт-емалі!

Емаль алкідна ПФ-115П

зовні / всередині приміщень



Призначена для фарбування заґрунтованих металевих, дерев'яних, бетонних та інших поверхонь, що піддаються атмосферним впливам, а також для фарбування всередині приміщень.

- завдяки декоративним властивостям надає поверхні відмінний естетичний вигляд, глянцеве покриття, насичений колір
- стійка до атмосферних впливів, перепадів температур, багаторазового миття



Плівкоутворювач	алкідний лак
Ступінь блиску	глянцевий
Колір	21 колір
Розчинник	розчинник деароматизований ТМ «Maxima», розчинник ТМ «DekART»
Спосіб нанесення	пензель, валик або фарборозпилювач
Норма витрати в 1 шар	100-180 г/м²
Час висихання	24 години
Строк придатності	24 місяці
Фасування	0,9 кг, 2,8 кг, 25 кг, 50 кг



білий



жовтий



помаранчевий



червоний



вишневий



світлий горіх



червоно-коричневий



коричневий



хакі



салатовий



світло-зелений



зелений



темно-зелений



бірюзовий



блакитний



яскраво-блакитний



синій



світло-сірий



сірий



темно-сірий



чорний

Рекламний зразок.
Можлива незначна відмінність кольорів.

Емаль алкідна ПФ-266 для підлоги

всередині приміщень

Призначена для фарбування дерев'яних підлог, інших дерев'яних і мінеральних поверхонь всередині приміщень.

- утворює рівне однорідне глянцеве покриття, яке забезпечує зчеплення з поверхнею, що фарбується
- зносостійка і стійка до впливу побутових миючих засобів

Плівкоутворювач	алкідний лак
Ступінь блиску	глянцевий
Колір	2 кольори
Розчинник	розчинник деароматизований ТМ «Maxima», розчинник ТМ «DekART»
Спосіб нанесення	пензель, валик, фарборозпилювач
Норма витрати в 1 шар	100-160 г/м²
Час висихання	24 години
Строк придатності	24 місяці
Фасування	0,9 кг, 2,8 кг, 25 кг, 50 кг



жовто-коричневий червоно-коричневий

Рекламний зразок.
Можлива незначна відмінність кольорів.

Ґрунтовка по іржі ПФ-010М

зовні / всередині приміщень

Призначена для антикорозійного захисту всіх видів поверхонь із чорного металу (будівельних металоконструкцій, труб, зовнішніх поверхонь водонапірних веж, гаражів, деталей машин і механізмів, с/г техніки, решіток, воріт і ін.), а також дерев'яних поверхонь під покриття алкідними емалями та олійними фарбами.

- містить модифікатор іржі, який запобігає подальшій корозії - може наноситися прямо на іржу за умови, якщо шар іржі не більше 100 мкм
- відрізняється хорошою адгезією, як до матеріалу основи, так і до шарів, які будуть наноситися поверх ґрунтовки
- значно зменшує витрату емалі і подовжує термін служби лакофарбового покриття

Плівкоутворювач	алкідний лак
Ступінь блиску	матовий
Колір	3 кольори
Розчинник	розчинник деароматизований ТМ «Maxima», розчинник ТМ «DekART»
Спосіб нанесення	пензель, валик, фарборозпилювач, метод занурення
Норма витрати в 1 шар	60-100 г/м²
Час висихання	8 годин
Строк придатності	12 місяців
Фасування	0,9 кг, 2,8 кг, 25 кг, 50 кг



сірий червоно-коричневий чорний

Рекламний зразок.
Можлива незначна відмінність кольорів.

**Ґрунтовка-концентрат 1:4 акрилова
глибокого проникнення «Profi Base»**
зовні / всередині приміщень


Застосовується для просочення і ґрунтування різних поверхонь (крім металевих) перед проведенням різних оздоблювальних робіт (штукатурних, шпаклювальних), фарбуванням водно-дисперсійними фарбами, наклеюванням шпалер, кахелю, паркету, підлогових покриттів всередині і зовні приміщень.

- **глибоко проникає і зміцнює поверхню, збільшуючи термін служби комплексного лакофарбового покриття**
- **блокує висолу, зменшує водопоглинання поверхонь (цегли, бетону, шлакоблоку, цементно-піщаних стяжок)**
- **покрощує адгезію будівельних матеріалів з основами, вирівнює поглинаючу здатність поверхні, тим самим знижуючи витрати фарби**



Плівкоутворювач	акрилова дисперсія
Розріджувач	вода
Спосіб нанесення	пензель, валик, фарборозпилювач
Норма витрати в 1 шар	80-125 мл/м²
Час висихання	до 2 годин
Строк придатності	18 місяців
Фасування	1 л, 2 л, 5 л

Перед ґрунтуванням необхідно приготувати розчин. У чисту ємність налити воду, додати ґрунт-концентрат та ретельно перемішати протягом двох хвилин.

Залежно від типу поверхні, перед застосуванням ґрунтовку рекомендується розбавити водою у співвідношенні, зазначеному в таблиці:

Розбавлення	Застосування	Витрата ґрунтовки-концентрату
Без розбавлення	у випадках надмірно пористих поверхонь, які осипаються	80-125 мл/м ²
1:1	дуже пористі та сильнопоглинаючі поверхні: газобетон, пінобетон і т.п.	40-60 мл/м ²
1:2	поверхні із середньою поглинальною здатністю: штукатурка, гіпсокартон і т.п.	25-40 мл/м ²
1:4	поверхні із слабкою поглинальною здатністю: камінь, бетон, цегла і т.п.	15-25 мл/м ²

Фарба латексна акрилова для стін і стель «Profi White»

всередині приміщень

Призначена для фарбування всередині приміщень будь-яких мінеральних (штукатурка, шпаклівка, цегла, бетон), гіпсових і дерев'яних поверхонь, шпалер на паперовій і скловолокнистій основі. Рекомендується для первинного та ремонтного фарбування стін і стель в сухих приміщеннях з невисоким експлуатаційним навантаженням: житлових, адміністративних приміщеннях, медичних, дошкільних та навчальних закладах, приміщеннях харчових і промислових підприємств.

- білосніжна фарба, яка не жовтіє з часом
- завдяки високому ступеню білизни візуально освітлює приміщення
- створює матове покриття стійке до сухого очищення, яке повністю дозволяє стінам «дихати»

Плівкоутворювач	акриловий латекс
Ступінь блиску	матовий
Колір	білий (можливе колорування)
Розріджувач	вода
Спосіб нанесення	пензель, валик, фарборозпилювач
Норма витрати в 1 шар	140-180 г/м²
Час висихання	не більше 1 години
Строк придатності	24 місяці
Фасування	1,4 кг, 4,2 кг, 7 кг, 14 кг

Витрата в 1 шар:



1,4 кг до 10 м²



4,2 кг до 30 м²



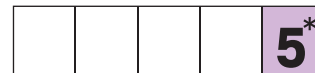
7 кг до 50 м²



14 кг до 100 м²



Стійкість до мокрого стирання за ДСТУ EN 13300



*стійка до сухого очищення

Фарба латексна акрилова для внутрішніх робіт «Profi Latex»

всередині приміщень

Призначена для фарбування всередині приміщень будь-яких мінеральних (штукатурка, шпаклівка, цегла, бетон), гіпсових і дерев'яних поверхонь, шпалер на паперовій і скловолокнистій основі. Рекомендується для первинного та ремонтного фарбування стін і стель в сухих і вологих приміщеннях з високим експлуатаційним навантаженням: житлових, адміністративних приміщеннях, медичних, дошкільних та навчальних закладах, приміщеннях харчових і промислових підприємств.

- утворює міцне високоякісне матове покриття, яке повністю дозволяє стінам «дихати»
- стійка до багаторазового миття
- відрізняється гарною покривною здатністю

Плівкоутворювач	акриловий латекс
Ступінь блиску	матовий
Колір	білий (можливе колорування)
Розріджувач	вода
Спосіб нанесення	пензель, валик, фарборозпилювач
Норма витрати в 1 шар	125-150 г/м²
Час висихання	не більше 1 години
Строк придатності	24 місяці
Фасування	1,4 кг, 4,2 кг, 7 кг, 14 кг

Витрата в 1 шар:



1,4 кг до 11 м²



4,2 кг до 33 м²



7 кг до 56 м²



14 кг до 112 м²



Стійкість до мокрого стирання за ДСТУ EN 13300



*стійка до багаторазового миття

Фарба латексна акрилова фасадна «Profi Facade»

зовні приміщень



Фарба призначена для фарбування фасадів будівель з будь-яких мінеральних основ (штукатурка, шпаклівка, цегла, бетон, шлакоблок), а також гіпсових і дерев'яних основ. Рекомендується для фарбування фасадів житлових, громадських, адміністративних, торговельних, складських будівель, промислових підприємств.

- утворює міцне, довговічне, стійке до агресивних дій навколишнього середовища високоякісне матове покриття, з високою паропроникністю
- легко наноситься, не утворює напливи в процесі фарбування



Класифікація за ДСТУ EN 1062-1

G₃|E₂|S₁|V₁|W₁|A₀|C₀

Плівкоутворювач	акриловий латекс
Ступінь блиску	матовий
Колір	білий (можливе колорування)
Розріджувач	вода
Спосіб нанесення	пензель, валик, фарборозпилювач
Норма витрати в 1 шар	125-150 г/м²
Час висихання	не більше 1 години
Строк придатності	24 місяці
Фасування	1,4 кг, 4,2 кг, 7 кг, 14 кг

Витрата в 1 шар:



1,4 кг до 11 м²



4,2 кг до 33 м²



7 кг до 56 м²



14 кг до 112 м²





DekART®

Торгова марка «DekART» / Клас «ЕКОНОМ»

Лакофарбова продукція ТМ «DekART» являє собою гармонійне поєднання невисокої ціни і прийнятної якості продукції, що робить її потрібною і доступною для кожного споживача.

Дану продукцію рекомендується застосовувати в приміщеннях з помірною експлуатаційним навантаженням і (або) зовні приміщень, де існує необхідність частого поновлення поверхонь.

Емаль алкідна ПФ-115П

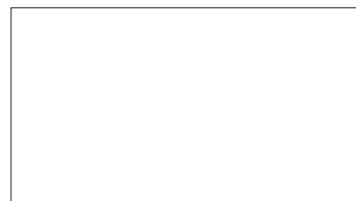


зовні / всередині приміщень

Емаль алкідна ПФ-115П призначена для фарбування попередньо заґрунтованих металевих, дерев'яних та мінеральних поверхонь (віконних рам, підвіконь, дверей, металевих та дерев'яних огорожень), що експлуатуються як всередині приміщень, так і зовні.

- захищає пофарбовану поверхню від атмосферних впливів
- надає поверхні естетичний вигляд, глянцеве покриття
- яскраві кольори

Плівкоутворювач	алкідний лак
Ступінь блиску	глянцевий
Колір	20 кольорів
Розчинник	розчинник ТМ «DekART»
Спосіб нанесення	пензель, валик або фарборозпилювач
Норма витрати в 1 шар	140-240 г/м²
Час висихання	24 години
Строк придатності	18 місяців
Фасування	0,9 кг, 2,8 кг, 25 кг, 50 кг



білий



бежевий



жовтий



червоний



вишневий



жовто-коричневий



червоно-коричневий



коричневий



шоколадний



світло-зелений



яскраво-зелений



зелений



темно-зелений



блакитний



яскраво-блакитний



синій



світло-сірий



сірий



темно-сірий



чорний

Рекламний зразок. Можлива незначна відмінність кольорів.

Розчинник для емалей, лаків та фарб (аналог УАЙТ-СПІРИТУ)



зовні / всередині приміщень

Використовується як аналог уайт-спіриту для розбавлення емалей, лаків, ґрунтовок, масляних фарб, оліфи, бітумних матеріалів, а також для очистки інструменту, знежирення металевих та інших поверхонь.

Строк придатності	24 місяці
Фасування	0,36 кг, 0,64 кг, 3,5 кг, 7 кг



Емаль алкідна ПФ-266 для підлоги

всередині приміщень

Емаль алкідна ПФ-266 для підлоги призначена для фарбування раніше пофарбованих чи попередньо підготовлених непофарбованих дерев'яних підлог та інших дерев'яних і бетонних поверхонь, що експлуатуються всередині приміщень.

- утворює рівне однорідне глянцеве покриття
- забезпечує зчеплення з поверхнею, що фарбується
- стійка до зносу і впливу побутових миючих засобів



Плівкоутворювач	алкідний лак
Ступінь блиску	глянцевий
Колір	2 кольори
Розчинник	розчинник ТМ «DekART»
Спосіб нанесення	пензель, валик або фарборозпилювач
Норма витрати в 1 шар	120-180 г/м²
Час висихання	24 години
Строк придатності	18 місяців
Фасування	0,9 кг, 2,8 кг, 25 кг, 50 кг



жовто-коричневий



червоно-коричневий

Рекламний зразок.
Можлива незначна відмінність кольорів.

Ґрунтовка ГФ-021

зовні / всередині приміщень

Ґрунтовка ГФ-021 призначена для захисного ґрунтування поверхонь із чорного металу та дерев'яних поверхонь під покриття алкідними емалями. Допускається використовувати ґрунтовку в якості самостійного покриття для тимчасового захисту від корозії у період міжопераційного зберігання.

- дозволяє досягти високої якості зчеплення з поверхнею, за рахунок чого створюється гарна основа для подальшого фарбування
- подовжує строк служби лакофарбового покриття
- захищає від корозії



Плівкоутворювач	гліфталевий лак
Ступінь блиску	матовий
Колір	2 кольори
Розчинник	розчинник ТМ «DekART»
Спосіб нанесення	пензель, валик або фарборозпилювач, метод занурення
Норма витрати в 1 шар	80-120 г/м²
Час висихання	8 годин
Строк придатності	12 місяців
Фасування	0,9 кг, 2,8 кг, 25 кг, 50 кг



сірий



червоно-коричневий

Рекламний зразок.
Можлива незначна відмінність кольорів.

Ґрунтовка водно-дисперсійна акрилова глибокого проникнення «Base»

зовні / всередині приміщень



Призначена для глибокого проникнення та зміцнення слабких та крихких мінеральних поверхонь (цегла, бетон, шлакоблок, цементні, цементно-вапняні штукатурки та інші пористі матеріали) перед проведенням різноманітних оброблювальних робіт (штукатурних, шпаклювальних), фарбуванням водно-дисперсійними фарбами, наклеюванням шпалер, укладенням кахелю, паркету, підлогових покриттів.

- покращує адгезію будівельних матеріалів з основами
- глибоко проникає і зміцнює поверхню, збільшуючи термін служби комплексного лакофарбового покриття
- зменшує водопоглинання поверхонь (цегли, бетону, шлакоблоку, цементно-піщаних стяжок)
- знижує витрату фарби

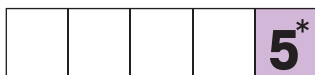
Плівкоутворювач	дисперсія
Розріджувач	вода
Спосіб нанесення	пензель, валик, фарборозпилювач
Норма витрати в 1 шар	80-140 мл/м²
Час висихання	не більше 1 години
Строк придатності	12 місяців
Фасування	2 л, 5 л, 10 л

Фарба інтер'єрна для стін та стель білосніжна «Ultra White»

всередині приміщень



Стойкість до мокрого стирання за ДСТУ EN 13300



*стійка до сухого очищення

Призначена для фарбування всередині приміщень будь-яких мінеральних (штукатурка, шпаклівка, цегла, бетон), гіпсових і дерев'яних поверхонь, шпалер на паперовій і скловолокнистій основі. Рекомендується для первинного та ремонтного фарбування стін і стель в сухих приміщеннях з невисоким експлуатаційним навантаженням: житлових, адміністративних приміщеннях, медичних, дошкільних та навчальних закладах, приміщеннях харчових і промислових підприємств.

- завдяки високому ступеню білизни візуально освітлює приміщення та не жовтіє з часом
- утворює матове покриття, стійке до сухого очищення
- паропроникна

Плівкоутворювач	стирол-акрилова дисперсія
Ступінь блиску	матовий
Колір	білий (можливе колорування)
Розріджувач	вода
Спосіб нанесення	пензель, валик, фарборозпилювач
Норма витрати в 1 шар	150-200 г/м²
Час висихання	не більше 1 години
Строк придатності	18 місяців
Фасування	1,2 кг, 4 кг, 6,3 кг, 12,6 кг, 20 кг

Витрата в 1 шар:



Фарба інтер'єрна «Interior Paint»

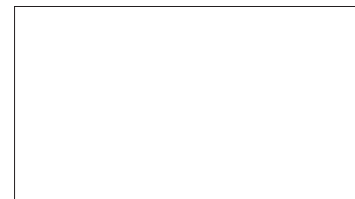
всередині приміщень

Призначена для фарбування всередині приміщень будь-яких мінеральних (штукатурка, шпаклівка, цегла, бетон), гіпсових і дерев'яних поверхонь, шпалер на паперовій і скловолокнистій основі. Рекомендується для первинного та ремонтного фарбування стін і стель в сухих приміщеннях з помірним експлуатаційним навантаженням: житлових, адміністративних приміщень, медичних, дошкільних та навчальних закладах, приміщеннях харчових і промислових підприємств.

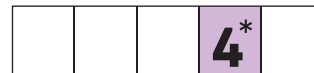
- створює матове покриття
- характеризується відмінним зчепленням з основою
- паропроникна

Плівкоутворювач	стирол-акрилова дисперсія
Ступінь блиску	матовий
Колір	білий (можливе колорування)
Розріджувач	вода
Спосіб нанесення	пензель, валик, фарборозпилювач
Норма витрати в 1 шар	130-180 г/м²
Час висихання	не більше 1 години
Строк придатності	18 місяців
Фасування	1,2 кг, 4 кг, 6,3 кг, 12,6 кг, 20 кг

Витрата в 1 шар:



Стійкість до мокрого стирання за ДСТУ EN 13300



*стійка до вологого очищення

Фарба фасадна «Facade Paint»

зовні приміщень

Фарба призначена для фарбування фасадів будівель із будь-яких мінеральних основ (штукатурка, шпаклівка, цегла, бетон, шлакоблок), а також гіпсових та дерев'яних основ. Рекомендується для фарбування фасадів житлових, громадських, адміністративних, торговельних, складських будівель, промислових підприємств.

- утворює міцне, довговічне, стійке до агресивних атмосферних впливів матове покриття, з високим паропроникненням
- легко наноситься, не утворює напливи в процесі фарбування

Плівкоутворювач	стирол-акрилова дисперсія
Ступінь блиску	матовий
Колір	білий (можливе колорування)
Розріджувач	вода
Спосіб нанесення	пензель, валик, фарборозпилювач
Норма витрати в 1 шар	130-180 г/м²
Час висихання	не більше 1 години
Строк придатності	18 місяців
Фасування	1,2 кг, 4 кг, 6,3 кг, 12,6 кг, 20 кг

Витрата в 1 шар:



Класифікація за ДСТУ EN 1062-1



Загальні поради при фарбуванні

- Залежно від того, де Ви збираєтеся проводити фарбувальні роботи - всередині або зовні приміщень - і яку поверхню в результаті хочете отримати, правильно підбирайте лакофарбові матеріали та їх колір. Обов'язково проконсультуйтеся з продавцем-консультантом по необхідному Вам лакофарбовому матеріалу, ознайомтеся з його технічними характеристиками. Особливу увагу зверніть на дату виготовлення.
- Ретельно сплануйте послідовність робіт. Підрахуйте необхідну кількість фарби і придбайте необхідні матеріали та інструменти в спеціалізованих магазинах. Використовуйте якісні малярні інструменти, які відповідають призначенню. Неякісними інструментами неможливо досягти хорошого результату фарбування.
- При проведенні фарбувальних робіт використовуйте захисний одяг та інші захисні засоби (гумові рукавички, респіратор і т. п.). Якщо фарбування буде проводитися всередині приміщень, накрийте всі речі чохлами. Послабте планшайбу або кріпильну коробку електричних розеток і перемикачів, щоб пофарбувати під ними.
- Ретельно підготуйте поверхню для фарбування: очистіть від бруду, пилу та інших забруднень, висушіть. Неякісно проведена підготовка поверхні може привести до погіршення адгезії та покривної здатності фарби, а також до відшарування і нерівномірності блиску.
- Обов'язково перед тим, як почати фарбувати поверхню, ретельно ознайомтеся з інструкціями по застосуванню, зазначеними на звороті етикетки.
- Перед застосуванням лакофарбових матеріалів, ретельно перемішайте його в тарі. Якщо Ви використовуєте більше однієї банки фарби, щоб уникнути розбіжності у відтінках, змішайте всю фарбу в одній великій ємності.
- Якщо Ви вирішили заколорувати водно-дисперсійні фарби, то колір необхідно перевіряти лише після висихання покриття.
- Не наносьте дуже товсті шари фарби за один раз, це може призвести до збільшення терміну висихання або погіршення якості комплексного покриття.
- Фарбувальні роботи проводьте в умовах згідно з інструкціями на етикетці (оптимальна температура нанесення кожного шару, відносна вологість повітря). При проведенні фарбувальних робіт в занадто вологих, холодних або жарких умовах можуть виникнути проблеми з висиханням фарби і утворенням лакофарбового покриття.
- Висихання пофарбованої поверхні вимагає певного часу. Висихання поверхневого шару фарби не означає остаточного висихання всього лакофарбового шару. Для повного висихання матеріалів зазвичай потрібно від декількох днів до двох тижнів, залежно від типу матеріалу і товщини шару.
- Після фарбування ретельно очистіть малярні інструменти.
- Зберігайте лакофарбові матеріали в щільно закритій тарі виробника, оберігаючи від дії вологи і прямих сонячних променів, подалі від харчових продуктів, у місцях, недоступних для дітей.
- Якщо фарба повністю не використана, банку ретельно закрийте. Уникайте тривалого зберігання фарби в неповній або нещільно закритій тарі.
- Залишки лакофарбового матеріалу, який висох, утилізуйте як звичайне будівельне сміття.

Стійкість до мокрого стирання (ДСТУ EN 13300)

Класифікація згідно ДСТУ EN 13300

ДСТУ EN 13300 встановлює класифікацію залежно від витрати товщини покриття.

При цьому покриття 1 класу найбільш стійкі до мокрого стирання (багаторазового вологого очищення)

Клас 1 (стійкість до інтенсивного багаторазового миття)	<5 мкм (після 200 циклів стирання)
Клас 2 (стійкість до багаторазового миття)	≥ 5 мкм і < 20 мкм (після 200 циклів стирання)
Клас 3 (стійкість до миття)	≥ 20 мкм і < 70 мкм (після 200 циклів стирання)
Клас 4 (стійкість до вологого очищення)	< 70 мкм (після 40 циклів стирання)
Клас 5 (стійкість до сухого очищення)	≥ 70 мкм (після 40 циклів стирання)

Класифікація ступеню блиску (ДСТУ EN 13300; ДСТУ EN 1062)

Ступінь блиску	Кут виміру блискоміру	Покази блискоміру	Стандарт
глянцевий	60°	≥60	ДСТУ EN 13300; ДСТУ EN 1062
середній глянець*	60°/85°	<60/≥10	ДСТУ EN 13300; ДСТУ EN 1062
матовий	85°	<10	ДСТУ EN 13300; ДСТУ EN 1062
глибоко матовий	85°	<5	ДСТУ EN 13300

*В категорію «середній глянець» входять: полуглянцеві, полуматові, сатинові, шовковисті та шовковисто-матові матеріали. Стандарт ДСТУ EN 13300 визначає основні критерії якості водно-дисперсійних матеріалів для внутрішніх робіт. Стандарт ДСТУ EN 1062 визначає основні критерії якості водно-дисперсійних матеріалів для зовнішніх робіт.

Характеристики акрилових та силіконових матеріалів

Властивості ЛФМ	Акрилові	Силіконові
поверхні	мінеральні, дерев'яні та ін.	мінеральні, дерев'яні та ін.
адгезія	★★★★	★★★★
пігментне наповнення	★★★★★	★★★
стійкість до перепадів t°	★★★	★★★★★
еластичність	★★★★	★★★★★
світлостійкість	★★★★	★★★★★
паропроникність	★★★	★★★★★
стійкість до проникнення води	★★★★	★★★★★
водовідштовхування	★★★★	★★★★★
стійкість до лугів та кислот	★★★★	★★★★★
стійкість до забруднень	★★★	★★★★★
стійкість до утворення грибків та плісняви	★★★	★★★★★
абразивна стійкість	★★★★★	★★★
можливий строк експлуатації	5-10 років	10-15 років

★ гірша оцінка;

★★★★★ краща оцінка

Переваги / недоліки акрилових та силіконових матеріалів

	Акрилові	Силіконові
переваги	<ul style="list-style-type: none"> кислото- і лугостійкість хороша адгезія, зносостійкість, водостійкість низьке водопоглинання стійкі до незначних перепадів температур швидке висихання відносна дешевизна 	<p>об'єднують переваги акрилів і силікатів</p> <ul style="list-style-type: none"> довговічність і зовнішній вигляд покриття хороша адгезія, стійкість до УФ висока еластичність, паропроникність і водостійкість низьке водопоглинання кислото- і лугостійкість «ефект самоочищення» стійкі до перепадів температур не схильні до розм'якшення стійкі до мікроорганізмів, грибків і плісняви для будь-яких систем утеплення (мінеральна вата, пінопласт)
недоліки	<ul style="list-style-type: none"> погана стійкість до забруднень невисока стійкість до біологічних впливів низька паропроникність розм'якшуються під дією температур тільки для систем утеплення пінопластом 	<ul style="list-style-type: none"> висока ціна газопроникність підвищує ризик корозії покриттів з армованого бетону (карбонізація), проблему частково вирішують антикорозійними добавками

